



# OBJEKT + Komfort

**GRAUTHOFF**  
Türenggruppe





## OBJEKT + KOMFORT



**W**ir sind alle individuelle Persönlichkeiten. Auch bei Türen ist das ganz entscheidend: Sie müssen in Design und Ausstattung für jede Aufgabe speziell gerüstet sein. Vom geprüften Schallschutz bis zu Klimaschutz, Rauch-, Feuer- oder Strahlenschutz bietet die GRAUTHOFF Türengruppe die jeweils perfekt auf Ihre Ansprüche abgestimmte Lösung. Vertrauen Sie auf Kompetenz und Ideenvielfalt, wenn handwerkliche Meisterleistungen gefragt sind. Seit 50 Jahren steht unsere Erfahrung im Dienst des Kunden. Als Spezialisten für Furnier, perfekte Dekore und Glastüren gehen wir nicht nur mit der Zeit, sondern immer auch einen Schritt voraus. Durchdachte Funktionstüren für einen sicheren Alltag daheim und am Arbeitsplatz sind unsere Stärke. Natürlich zertifiziert und geprüft ...

*Wolfgang Grauthoff*  
WOLFGANG GRAUTHOFF



**GRAUTHOFF**  
Türengruppe

## INHALT

Eine Tür – viele Stärken	8
Der Designverbund	10
Fachbegriffe	12
Querschnitte	16



### Funktion & Anwendung

20	32	42	54	62	76	84
Schallschutz	Eingangstür	Einbruchhemmend	Rauchschutz	Feuerschutz	Strahlenschutz	Feucht-/Nassraum

### IMPRESSUM

KONZEPTION / GESTALTUNG: **lichtstark** Agentur für Kommunikation & Design GmbH [www.lichtstark.eu](http://www.lichtstark.eu)

Fotos: Photocase.com und fotolia.de

Unsere Modelle sind mit 86er Normbreite / 211er Normhöhe abgebildet. Bitte beachten Sie mögliche optische Veränderungen bei anderen gewünschten Türmaßen. Farbabweichungen beim Werkstoff Holz sind möglich. Technische Änderungen vorbehalten. Alle Modelle sind musterrechtlich geschützt.

### Ausführungsvarianten

Stahlzargen-Ummantelung	40
Geschosshoch	92
Pendeltür	94
Schiebetür	96
Glas	98
<b>Oberflächen</b>	102
<b>Referenzen</b>	108

# Eine Tür – viele Stärken ...



Türschließer

1



Verstärkte Bänder

2



Profil-Zylinder-Schloss

3



Sperrbügel Schließblech

4



Klimastabilität

5



Mehrfach-Verriegelung

6



Türspaltsicherung

7



Bodendichtung

8



Spion

9



## DREI MARKEN – ein verbindendes Design

Anspruchsvolle Türen mit Sonderfunktionen bietet Ihnen die Grauthoff Türeggruppe in großer Vielfalt. Bei HGM, Astra und Licht & Harmonie finden Sie eine Designsprache, die in allen Materialien überzeugt. Holz, Glas oder Kunststoff bieten bis ins Detail genau die individuelle Gestaltung, die zu Ihnen passt. Nutzen Sie diesen Vorteil.

**GRAUTHOFF**  
Türeggruppe 



HGM Furnier Art | Typ 101  
Buche gedämpft, Streifen Ahorn



licht & harmonie | Modell Atos  
Streifen klar, Fläche satiniert



ASTRA Dekor Art | Typ 101  
Buche hell C 05

Auf ein Wort ... kommt es an. Damit die Auswahl der richtigen Tür ganz einfach wird und alle Ihre Wünsche umgesetzt werden, finden Sie hier alle wichtigen Begriffe auf einen Blick. Nicht nur zum Nachschlagen, sondern auch als besonderen Service der Grauhoff Türeggruppe. Mit diesem Türen-ABC wissen Sie, wovon Sie sprechen!

## FACHBEGRIFFE



### A

**Anleimer unverdeckt** Der unverdeckte Anleimer ist eine Leiste aus Vollholz. Im Gegensatz zum verdeckten Anleimer ist der unverdeckte Anleimer von der Türfläche her sichtbar.

**Anleimer verdeckt** Der verdeckte Anleimer ist eine Leiste aus Vollholz oder anderen geeigneten Werkstoffen an den Längs- und oder Querkanten des Türblattes. Er wird an einen Türrohling angeleimt, danach erst wird die Tür furniert oder dekorbeschichtet. Dadurch entsteht besserer Kantenschutz, bzw. das Anpassen des Türblattes bei der Montage.

**Aufschlag** Der Türblattaufschlag bei gefälzten Türen überdeckt die Fuge zwischen Zarge und Türblatt auf der Öffnungsseite (Türseite) einer Tür. Stumpf einschlagende Türen haben keinen Aufschlag und daher ist die Fuge sichtbar. Der Aufschlag ist entweder gerade, schräg

oder auch abgerundet (Rundkante).

**ASTRA Türen** - Perfektion in Dekor, der Spezialist für Kunststoff Oberflächen in der Grauhoff Türen Gruppe

### B

**Bandseitensicherung** auch Aushebelsicherung genannt, ist ein Beschlagelement, welches das Aushebeln des Türblattes aus der Zarge behindert und die einbruchhemmende Wirkung entsprechender Türen erhöht.

**Bandbezugslinie** Die Bandbezugslinie ist eine gedachte Linie, mit deren Hilfe die Höhenlage der Bänder an der Tür und an der Zarge festgelegt wird. Die Bandbezugslinie am Band legt der jeweilige Bandhersteller in Übereinstimmung mit DIN 18268 fest. Die Höhenlage der Bandbezugslinie an Türblatt und Zarge ist in der Maßnorm für Innentüren DIN 18101 festgelegt.

**Bänder** Bänder sind die Scharniere an den Türen und die Verbindung zur Zarge.

**Beanspruchungsgruppe** Für Innentüren sind in den »Güte- und Prüfbestimmungen für Innentüren aus Holz- und Holzwerkstoffen« (RAL RG 426) mechanische Beanspruchungsgruppen festgelegt, die den unterschiedlichen Belastungen von Türen in verschiedenen Bereichen Rechnung tragen.

Türenhersteller geben in den Einsatzempfehlungen für Innentüren eine Empfehlung welcher Beanspruchungsgruppe eine Tür an bestimmten Einsatzorten angehören sollte.

**Bedarfsflügel** Hiermit ist bei mehrflügeligen Türen der nur bei zusätzlichem Bedarf zu öffnende Türflügel gemeint.

**Bekleidungen** Die Bekleidungen verdecken die Einbaufuge zwischen Maueröffnung und der Zarge und liegen auf der Wand auf. Sie unterscheiden sich in

Falzbekleidung (nimmt das Türblatt auf) und in Zierbekleidung (= auf der Futterseite der Zarge).

**Beschläge** Zur Funktion einer Innentür als Drehflügeltür sind mindestens folgende Beschläge erforderlich:

- Bänder
- Schloss
- Schließblech
- Drückergarnitur

Je nach Türfunktion können weitere Beschläge hinzukommen z. B.:

- Türspion
- Bodendichtung
- Bandseitensicherung
- Lüftungsgitter
- Türschließer

**Bodendichtung** eine Bodendichtung ist die Abdichtung der Fuge zwischen der Türblattunterkante und dem fertigen Fußboden.

### D

**Decklage** Die Decklage ist die äußere Lage eines Türblattes, die dessen Aussehen im Wesentlichen bestimmt. Decklagen können aus Furnier, Dekorpapieren, Schichtstoffen oder sonstigen geeigneten Werkstoffen bestehen.

**Dichtung** Als Dichtung bei einem Türelement wird meistens die Dichtung im Zargenfalz verstanden. Sie hat zunächst die Aufgabe, die Geräusche zu dämpfen, die beim Schließen des Türblattes entstehen. Für weitere Sonderfunktionen gibt es Spezialdichtungen.

**DIN- oder EN-Normen** Im Zusammenhang mit Innentüren sind eine Vielzahl von Normen oder Richtlinien relevant. Sie legen u. a. Mindestanforderungen, Prüfkriterien sowie Klassifizierungen fest.

**DIN-Richtung** Die DIN-Richtung legt bei einer Drehflügeltür fest, an welcher Seite die Bänder angeschlagen werden sollen, und zwar von der Öffnungsseite her gesehen.

### E

**Einbruchhemmung** Einbruchhemmung ist die Eigenschaft einer Tür, den unbefugten Zutritt zu einem Raum auch bei Gewaltanwendung dem Einbruchversuch eine bestimmte Zeit Widerstand zu leisten.

**Einleimer** Der Einleimer ist eine Leiste aus Vollholz oder anderen geeigneten Werkstoffen und bildet auch den Rahmen des Türblattes. Er liegt zwischen den Deckplatten des Türblattes.

## FACHBEGRIFFE



## F

**Falzzierleiste** Die Falzzierleiste, auch Wandanschlussleiste genannt, befindet sich an der Außenkante der Falz- oder Zierbekleidung einer Zarge. Besonders bei klassischen Stiltüren gibt sie dem Element eine wertvollere Optik.

**Feuchtraumtüren** Besondere Einsatzempfehlung für Räume mit hoher Luftfeuchtigkeit und geringer Spritzwassereinwirkung.

**Feuerschutztüren** Die Bauordnungen der Länder schreiben für bestimmte Gebäude an bestimmten Stellen den Einsatz von Feuerschutztüren vor. Feuerschutztüren müssen eine allgemeine bauaufsichtliche Zulassung besitzen.

**Furnierabwicklung** Nennt man die Auswahl annähernd gleicher Furnierbilder bei Türblättern. Da bei der Furnierabwicklung alle Furniere aus ein und demselben

Holzstamm kommen, ist die Anzahl der Türen mit Furnierabwicklung auf etwa 10 Türblätter je Holzstamm begrenzt.

## H

**HGM** - Verliebt in Holz, der Spezialist für Furnier und Massivholz in der Grauthoff Türeggruppe

## K

**Kämpfer** Ein Kämpfer ist ein waagrecht stehender Holm in einer raumhohen Holz zarge oder einem Blendrahmen. Er wird eingesetzt bei raumhohen Zargen, die über der Tür noch eine Verglasung (auch Oberlicht genannt) bekommen.

**Kantenausbildung** Durch diesen Begriff wird festgelegt, ob Türen gefälzt oder stumpf einschlagend gefertigt werden.

**Klimaklassen** Für Innentüren sind in den »Güte- und Prüfbestimmungen für Innentüren aus Holz- und Holzwerkstoffen« (RAL RG 426) verschiedene Klimaklassen festgelegt, die den unterschiedlichen klimatischen Belastungen von Türen an verschiedenen Einsatzorten Rechnung tragen.

## L

**Lichtausschnitt** Lichtausschnitte sind verglaste Öffnungen im Türblatt. Die Verglasungen werden durch Glasleisten oder Sprossenrahmen gehalten.

**licht&harmonie** - Emotionen in Glas - der Spezialist für Ganzglastüren und Schiebe-Systeme in der Grauthoff Türeggruppe

## M

**Mittellage** Die Mittellage, auch Einlage genannt, ist das »Innenleben« der Tür und wird vom Rahmen und den Deckplatten umschlossen. Die Art der Mittellage bestimmt ganz wesentlich auch die Funktion der Tür, z.B. den Schallschutz oder auch das Stehvermögen einer Tür.

## R

**Rauchschtüren** Die Bauordnungen der Länder schreiben für bestimmte Gebäude an bestimmten Stellen den Einsatz von Rauchschtüren vor. Rauchschtüren müssen geprüft sein nach DIN 18095. Die Prüfung muss dem Kunden durch ein allgemeines bauaufsichtliches Prüfzeugnis nachgewiesen werden.

## S

**Schallschutztüren** Die Anforderungen an den Schallschutz von Innentüren sind in DIN 4109, Schallschutz im Hochbau, festgelegt. Hier werden für unterschiedliche Einsatzbereiche unterschiedliche Schallschutzleistungen verlangt.

**Strahlenschutztüren** Strahlenschutztüren werden in Räumen eingesetzt, in denen Geräte stehen, die (meist zu medizinischen Zwecken) Röntgenstrahlen aussenden. Strahlenschutztüren schirmen die eventuell noch vorhandene Streustrahlung durch eingelegte Bleibleche ab.

**stumpf einschlagend** Türblätter ohne Falz bzw. deren Öffnungsseite bündig mit der Falzbekleidung in einer Ebene liegt.

## T

**Türfalz** Der Türfalz ist die dreiseitig ausgefräste Kante des Türblattes (aufrecht und

oben quer). Der Türfalz von Innentüren ist genormt (13 x 25,5 mm) und auf den Zargenfalz abgestimmt.

## W

**wandbündig eingebaut** Beim wandbündigen Einbau liegen die Ansichtsfläche der Bekleidungen und die Wandfläche in einer Ebene. Besonders bei stumpf einschlagenden Türen ist der wandbündige Einbau eine besonders elegante Einbauvariante.

## Z

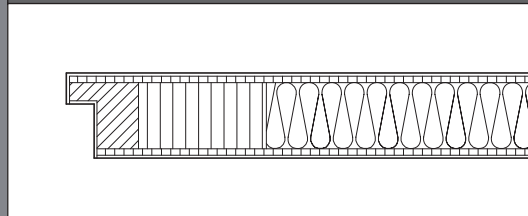
**Zargenfalz** Der Zargenfalz nimmt das Türblatt auf. Je nach Falztiefe ist er für gefälzte oder stumpf einschlagende Türblätter ausgelegt. Die Falztiefe für gefälzte Türen ist inklusive der Zargendichtung normiert und beträgt 24 mm.



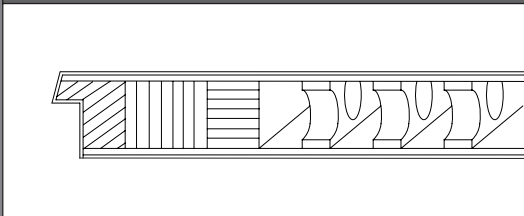
# GRAUTHOFF Türblatt-Querschnitte

Vielfalt in Funktion und Gestaltung ist unser Markenzeichen. Und das Innenleben jeder Tür offenbart neue Perspektiven. Gehen Sie auf Nummer sicher und vertrauen Sie auf Qualität – durch und durch!

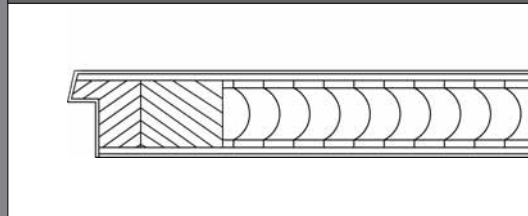
ASTRA 40 Spezialwabe



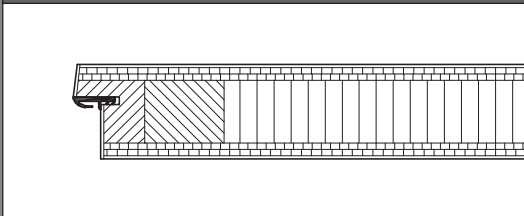
HGM 40 – Röhrenspanstreifen



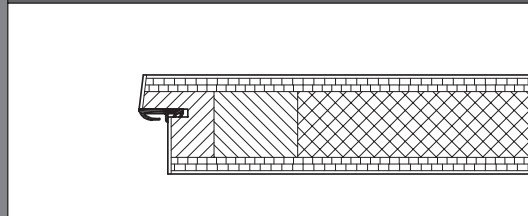
ASTRA/HGM 40 – Röhrenspan



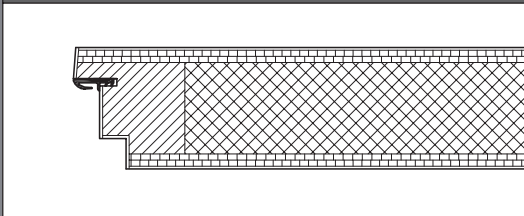
ASTRA/HGM 45 WE – SK 1



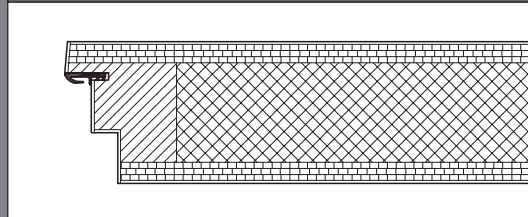
ASTRA/HGM 45 WE – SK 2 / SK 3



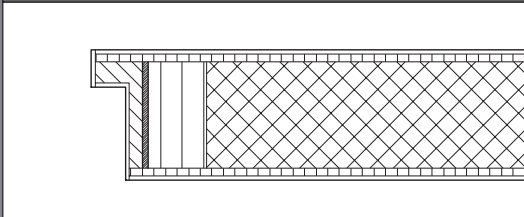
ASTRA/HGM 60 WE – SK 3, Doppelfalz



ASTRA/HGM 70 WE – SK 3, Doppelfalz



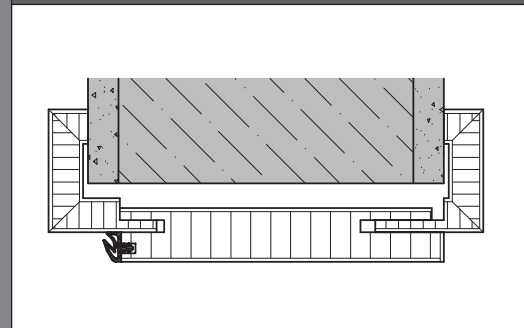
ASTRA/HGM Feuerschutztür T30 »AHS Typ 1«



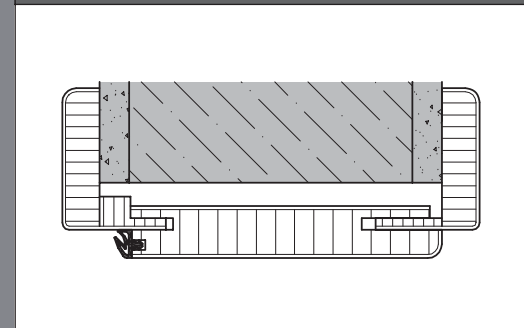
# GRAUTHOFF Zargen-Querschnitte

Auch bei der Zarge gibt es moderne Lösungen. Natürlich passend zu jedem Objekt:  
Die Bekleidungsform passt sich auf diese Weise harmonisch dem Umfeld an.

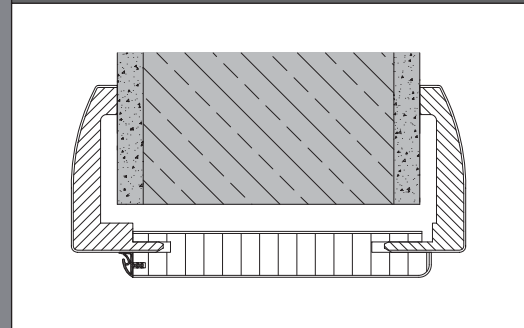
HGM BASIS-Zarge



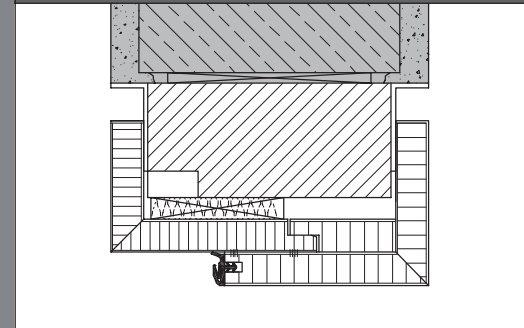
ASTRA/HGM RUND-BASIS-Zarge



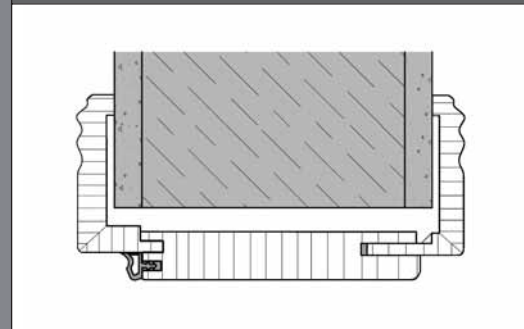
ASTRA/HGM SOFTLINE-Zarge



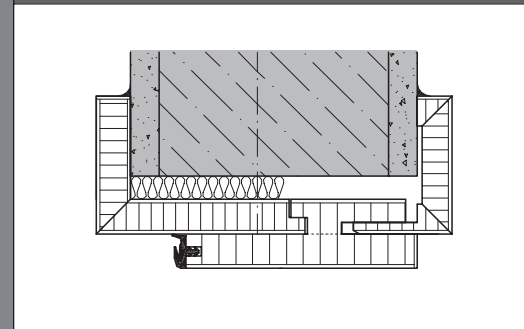
HGM BLOCK-BASIS-Zarge



HGM RUND-BASIS-Zarge PROFIL B



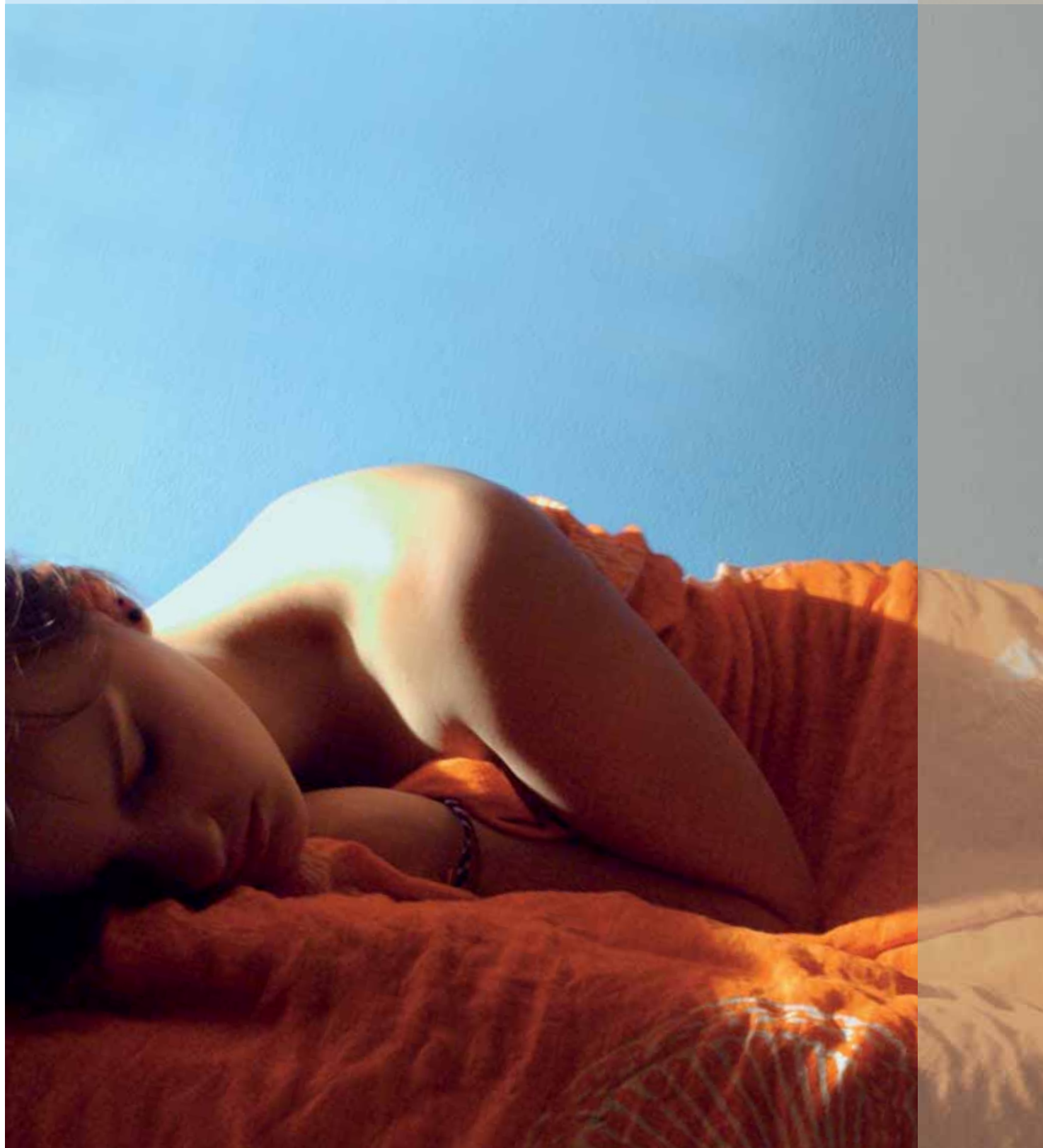
ASTRA/HGM HOLZZARGE für Feuerschutztür T30 »AHS Typ 1«



# FUNKTION GEFÄLLIG?



# Schallschutz



## »In der Ruhe liegt die Kraft!«

In den eigenen vier Wänden oder am Arbeitsplatz – Sie selber sollten bestimmen, wie viel Lärm Sie hineinlassen. Türen können erstaunlich viel zu einem angenehmen Umfeld beitragen, wenn man sie richtig auswählt. Auch wenn Vorschriften und Einsatzempfehlungen die Mindestanforderungen an den Schallschutz regeln, ist das individuelle Empfinden Gradmesser für das Wohlbefinden. Schallschutztüren gewährleisten ein positives Gefühl, mehr Ruhe und verbesserte Konzentration.

ASTRA Schallschutztür 40-WE-SK 2 mit ASTRA-Zarge DUOLINE stumpf einschlagend, Schichtstoff dunkelgrau, Steel Art 845



# DIN & Schallschutzklassen

Die Schalldämmung von Türen ist in DIN 4109 »Schallschutz im Hochbau« festgelegt. Je nach Einsatzort sind dort verbindliche Schalldämmwerte festgelegt, und zwar für betriebsfertige Türen im nutzbaren Zustand. Da wir als Türenhersteller auf das bauliche Umfeld keinen Einfluss haben, ist in der Norm festgelegt, dass die Schalldämmung von Türelementen im betriebsfertigen, nutzbaren Zustand in einem Prüfstand ermittelt wird, bei dem die Schallübertragung durch die angrenzenden Bauteile wie z.B. Wand, Decke oder Fußboden unterdrückt ist.

Mit der so ermittelten Schalldämmung werden also die Zargenart, die Türblattausstattung mit Dichtung und Beschlägen sowie die Montage und der Zargenanschluss an die Wand berücksichtigt. Ergebnis einer solchen Messung ist das bewertete Schalldämm-Maß  $R_{w,P}$  (siehe unten)

SCHALLDÄMM-MASS $R_w$	
<b><math>R_w</math></b>	Bewertetes Schalldämm-Maß in dB ohne Einfluss von angrenzenden Bauteilen.
<b><math>R_{w,P}</math></b>	ermittelter Wert bei Eignungsprüfung im Labor in dB ohne Einfluss von angrenzenden Bauteilen (Türblatt mit Zarge)
<b><math>R_{w,R}</math></b>	$R_{w,P} - 5$ dB (Vorhaltemaß) Das Vorhaltemaß soll die möglichen Unterschiede im Schalldämm-Maß zwischen den Prüfobjekten im Prüfstand des Labors und den tatsächlichen Verhältnissen am Bau sowie eventuellen Streuungen des Türblatt-Aufbaus der geprüften Konstruktion berücksichtigen.
SCHALLSCHUTZKLASSE NACH DIN 4109	
<b>SK 1</b>	$R_w, R 27$ dB + Vorhaltemaß 5 dB = $R_w, P 32$ dB
<b>SK 2</b>	$R_w, R 32$ dB + Vorhaltemaß 5 dB = $R_w, P 37$ dB
<b>SK 3</b>	$R_w, R 37$ dB + Vorhaltemaß 5 dB = $R_w, P 42$ dB



## Rundum schallgeschützt



Detail HGM 60, WE SK3 mit Doppelfalz



Detail HGM 40, WE SK1/SK2

SCHALLSCHUTZTÜREN			
TÜRENTYP	Türdicke in mm	Klassifizierung	
		Klimaklasse	mechanische Beanspruchungsgruppe
Schallschutz			
ASTRA / HGM 40-WE-SK1	40	II oder III	S
ASTRA / HGM 45-WE-SK1	45	II oder III	S
ASTRA / HGM 40-WE-SK2	40	II oder III	S
ASTRA / HGM 45-WE-SK2	45	II oder III	S
ASTRA / HGM 45-WE-SK2-LA	45	II oder III	S
ASTRA / HGM 45-WE-SK3	45	II oder III	S
ASTRA / HGM 60-WE-SK3	60	II oder III	S
ASTRA / HGM 70-WE-SK3	70	II oder III	S

Weitere Zusatzfunktion wie Einbruchhemmung, Rauchschutz oder Feuerschutz sind ebenfalls möglich.  
 Einbruchhemmende Türen finden Sie auf den Seiten 52 / 53  
 Rauchschutztüren finden Sie auf den Seiten 59 / 60  
 Feuerschutztüren finden Sie auf der Seite 70



HGM Schallschutztür 40 WE SK 1 mit HGM Blockrahmen  
 mit zwei Seitenteilen, europ. Kirschbaum geb., Höhe 250 cm

ANWENDUNGSTABELLE FÜR NORMGERECHTEN SCHALLSCHUTZ MIT ASTRA / HGM SCHALLSCHUTZTÜREN						
Bauteile	Anforderungen erf. Rw dB	um das Vorhaltemaß erhöht	Schallschutz- klasse	erfüllt die Normforderung	Rw, P dB	Türdicke in mm
<b>Geschosshäuser mit Wohnungen und Arbeitsräumen<sup>1</sup></b>						
Türen, die von Hausfluren oder Treppenträumen in Flure und Dielen von Wohnungen und Wohnheimen oder von Arbeitsräumen führen	27	≥32	SK 1	ASTRA / HGM 40-WE-SK1	33	40
				ASTRA / HGM 45-WE-SK1		
Türen, die von Hausfluren oder Treppenträumen unmittelbar in Aufenthaltsräume – außer Flure und Dielen - von Wohnungen führen <sup>2</sup>	37	≥42	SK 3	ASTRA / HGM 45-WE-SK3,EF	42	45
				ASTRA / HGM 60-WE-SK3,DF	43	60
				ASTRA / HGM 70-WE-SK3,DF	43	70
<b>Beherbergungsstätten</b>						
Türen zwischen Fluren und Übernachtungsräumen	32	≥37	SK 2	ASTRA / HGM 40-WE-SK2	38	40
				ASTRA / HGM 45-WE-SK2	40	45
				ASTRA / HGM 45-WE-SK2-LA	37	45
<b>Krankenanstalten und Sanatorien</b>						
Türen zwischen ● Untersuchungs- bzw. Sprechzimmern ● Fluren- und Untersuchungs- bzw. Sprechzimmern	37	≥42	SK 3	ASTRA / HGM 45-WE-SK3,EF	42	45
				ASTRA / HGM 60-WE-SK3,DF	43	60
				ASTRA / HGM 70-WE-SK3,DF	43	70
Türen zwischen ● Fluren und Krankenzimmern ● Operations- und Behandlungsräumen ● Fluren u. Operations-/ Behandlungsräumen	32	≥37	SK 2	ASTRA / HGM 40-WE-SK2	38	40
				ASTRA / HGM 45-WE-SK2	40	45
				ASTRA / HGM 45-WE-SK2-LA	37	45
<b>Schulen und Unterrichtsbauten</b>						
Türen zwischen Unterrichtsräumen oder ähnlichen Räumen und Fluren	32	≥37	SK 2	ASTRA / HGM 40-WE-SK2	38	40
				ASTRA / HGM 45-WE-SK2	40	45
				ASTRA / HGM 45-WE-SK2-LA	37	45

Der **fett umrandete Teil** der Tabelle ist aus DIN 4109 entnommen.

EF = Einfachfalz DF = Doppelfalz

<sup>1</sup> Um die geforderte Schalldämmung sicherzustellen, sollten Wohnungsabschlusstüren unbedingt der Klimaklasse III entsprechen.

<sup>2</sup> Gilt auch für Türen, die in einen Wohnungsflur oder eine Diele münden, wenn die angrenzenden Aufenthaltsräume (Wohnräume) nicht durch eine geeignete Tür abgetrennt sind.

## Glasklare Vorteile

Die absenkbare Bodendichtung Schall-Ex sorgt für einen erhöhten Schallschutz bei Glastüren. So sind auch transparente Wohnlösungen realisierbar, ohne auf Schallschutz zu verzichten. Licht & Harmonie stattet Ihre Glastür auf Wunsch mit geprüfem Schallschutz aus!



licht & harmonie Modell Lounge, Satinierung beidseitig auf Cristall klar  
Schallschutztür Typ Akustik SK1, 32 dB Prüfzeugnis - inkl. Bodendichtung

SCHALLSCHUTZTÜREN									
HOLZARTEN / OBERFLÄCHEN	Aufschlagarten			max. Abmessung	Zargen				
	Schräge Kante	Gerade Kante	Rundkante		Basis-Zarge	Rund-Basis-Zarge	Rund-B-Zarge Softline	Rund-B-Zarge Profil B	Blendrahmen
<b>FURNIERE</b>									
streichfähig	●			1235 x 2500 mm	●				●
Grundierfolie weiß	●		○	1235 x 2500 mm	●	○		○	
DD-Lack reinweiß RAL 9010	●		○	1235 x 2500 mm	●	○		○	●
Esche reinweiß RAL 9010	●		○	1235 x 2500 mm	●	○			●
Limba lackiert	●			1235 x 2500 mm	●				●
Macore lackiert	●			1235 x 2500 mm	●				●
Mahagoni lackiert	●			1235 x 2500 mm	●				●
Buche gedämpft lackiert	●		○	1235 x 2500 mm	●	○	○		●
Ahorn (Hard Maple) lackiert	●		○	1235 x 2500 mm	●	○	○		●
Eiche lackiert	●		○	1235 x 2500 mm	●	○	○		●
Eiche querfurniert lackiert	●			1235 x 2500 mm	●				●
Esche lackiert	●		○	1235 x 2500 mm	●	○			●
Amerikanisch Nussbaum lackiert	●			1235 x 2500 mm	●				●
Amerikanisch Nussbaum quer furniert lackiert	●			1235 x 2500 mm	●				●
Sapeli-Mahagoni lackiert				1235 x 2500 mm	●				
Eiche kiesel	●		○	1235 x 2500 mm	●	○			●
Eiche zartbitter	●		○	1235 x 2500 mm	●	○			●
Eiche zartbitter quer furniert	●			1235 x 2500 mm	●				●
Erle bernstein	●		○	1235 x 2500 mm	●	○			●
Amerikanisch Kirschbaum lackiert 07	●			1235 x 2500 mm	●				
Furnier-Art	●		○	1235 x 2150 mm					
Inline-Art	●		○	1235 x 2250 mm					
Weiß-Art	●		○	1235 x 2250 mm					
Steel-Art	●			1235 x 2500 mm					
Retro-Art	●			1235 x 2500 mm					
<b>DEKORE (ASTRA-Cell)</b>									
Grundierfolie C 02		○	●	1270 x 2700 mm		●			●
Buche C 02		●	○	1270 x 2700 mm		●	○		●
Eiche hell C 01		●	○	1270 x 2700 mm		●			●
Eiche natur C 03		●	○	1270 x 2700 mm		●			●
Buche hell C 05		○	●	1270 x 2700 mm		●	○		●
Erle C 03		○	●	1270 x 2700 mm		●			●
Esche classic weiß C 02		○	●	1270 x 2700 mm		●			●
Goldahorn C 05		○	●	1270 x 2700 mm		●	○		●
Havelkirsche C 06		○	●	1270 x 2700 mm		●	○		●
Choco Nut C 06		○	●	1270 x 2700 mm		●	○		●
Silberesche C 06		○	●	1270 x 2700 mm		●	○		●
<b>SCHICHTSTOFFE 0,2 mm (ASTRA-Plan)</b>									
alle Schichtstoffe <sup>1)</sup>		○	●	1235 x 2700 mm		●	○ <sup>2)</sup>		●
<b>SCHICHTSTOFFE 0,8 mm (ASTRA-Top)</b>									
alle Schichtstoffe <sup>1)</sup>		●		1235 x 2430 mm					
<b>SCHICHTSTOFFE Resopal 0,8 mm/2,0 mm</b>									
Türen-Kollektion 0,8 mm, PG 02/03		●		1235 x 2430 mm					
Gesamt-Kollektion 0,8 mm, PG 02/03		●		1235 x 2430 mm					
Türen-Kollektion 2,0 mm, PG 02/03		●		1235 x 2430 mm					
● = lieferbar ○ = mit Mehrpreis lieferbar <b>ASTRA Plan u. ASTRA Top Schichtstoffe sind farblich mit den ASTRA Cell Dekoren kombinierbar.</b>									
<sup>1)</sup> Weißlack P 05/T 05, Buche P 03/T 03, Eiche hell P 01/T 01, Eiche natur P 04/T 04, Buche hell P 05/T 05, Erle P 04/T 04, Esche classic weiß P 02/T 02, Goldahorn P 05/T 05, Havelkirsche P 06/T 06, Choco Nut P 06/T 06, Silberesche P 06/T 06, Uni weiß P 05/T 05, Uni grau P 03/T 03									
<sup>2)</sup> Weißlack P 05, Buche P 03 und Goldahorn P 05 sind gegen Mehrpreis als Rund-Basis-Zarge Softline lieferbar.									



HGM Schallschutztür 40-WE-SK 2, Modell Steel Art, Typ 842, Zebrano quer furniert, Premium Klasse



# Eingangstür



## Innen und Außen verbinden

Eine schöne Eingangstür ist die Visitenkarte eines Hauses. Aber sie muss auch vieles leisten und vor allem wirksamen Schutz gegen Einflüsse von außen bieten. Neben Lärm, Klimaschutz und Feuerschutz ist auch die Einbruchhemmung hier ein wichtiges Thema. Verbinden Sie Innen und Außen durch eine individuelle Tür. Durch eine Tür, die es auch in sich hat!

## Türen im Überblick

WOHNUNGSEINGANGSTÜREN			
TÜRENTYP	Türdicke in mm	Klassifizierung	
		Klimaklasse	mechanische Beanspruchungsgruppe
<b>Schallschutz</b>			
ASTRA / HGM 40-WE-SK1	40	II oder III	S
ASTRA / HGM 45-WE-SK1	45	II oder III	S
ASTRA / HGM 40-WE-SK2	40	II oder III	S
ASTRA / HGM 45-WE-SK2	45	II oder III	S
ASTRA / HGM 45-WE-SK2-LA	45	II oder III	S
ASTRA / HGM 45-WE-SK3,	45	II oder III	S
ASTRA / HGM 60-WE-SK3	60	II oder III	S
ASTRA / HGM 70-WE-SK3	70	II oder III	S
<b>Schallschutz mit Einbruchhemmung</b>			
ASTRA / HGM 40-ET1-SK1	40	II oder III	S
ASTRA / HGM 45-ET1-SK1	45	II oder III	S
ASTRA / HGM 40-ET1-SK2	40	II oder III	S
ASTRA / HGM 45-ET1-SK2	45	II oder III	S
ASTRA / HGM 45-ET1-SK3	45	II oder III	S
ASTRA / HGM 40-WK1-SK1	40	III	S
ASTRA / HGM 45-WK1-SK1	45	II oder III	S
ASTRA / HGM 40-WK1-SK2	40	III	S
ASTRA / HGM 45-WK1-SK2	45	II oder III	S
ASTRA / HGM 45-WK1-SK3	45	II oder III	S
ASTRA / HGM 40-WK2-SK1	40	III	S
ASTRA / HGM 45-WK2-SK1	45	II oder III	S
ASTRA / HGM 40-WK2-SK2	40	III	S
ASTRA / HGM 45-WK2-SK2	45	II oder III	S
ASTRA / HGM 45-WK2-SK3	45	II oder III	S
ASTRA / HGM 60-ET2-SK3	60	III	S
ASTRA / HGM 70-ET2-SK3	70	III	S
ASTRA / HGM 55-WK3-SK1	55	III	S
ASTRA / HGM 85-WK3-SK2	85	III	S
ASTRA / HGM 85-WK3-SK3	85	III	S

Weitere Zusatzfunktion wie Rauchschutz und Feuerschutz sind ebenfalls möglich.  
Rauchschutztüren finden Sie auf den Seiten 59 / 60  
Feuerschutztüren finden Sie auf der Seite 70



HGM Schallschutztür 40-WE-SK 1, Modell Kiel, Typ 2210, DD Lack reinweiß  
Klimaklasse 3, mit 3-Punkt-Verriegelung, Türspaltsicherung und Türspion

## Vorteile auf beiden Seiten

Eine perfekte Optik in ansprechendem Design lässt sich ideal mit allen Sicherheitsaspekten verbinden. Ganz ohne Kompromisse können Sie Ihre Türen nach Maß mit Ihren Wunsch-Oberflächen auswählen und höchste Ansprüche an ihr Innenleben stellen. Innen gestalten wir Ihre Tür genau wie alle anderen Wohnraamtüren und von außen passend zu den anderen Flurtüren.



Mit der Türsperre und dem dazu passenden Sperrbügelschließblech steht ungebetener Besuch nicht gleich in der Wohnung. Bei aktivierter Türsperre lässt sich die Tür ca. 100 mm weit öffnen. Weit genug für ein Gespräch, eng genug, um ungebetenen Besuch fernzuhalten.



## Meine Tür hält was aus.

ASTRA- und HGM-Funktionstüren erfüllen die hohen Qualitätsforderungen, die heute im anspruchsvollen Innenausbau gestellt werden. Wir vereinen hochwertige Materialien mit innovativer Technik und individuellem Design. Diese Türen halten auch beim näheren Hinschauen, was sie auf den ersten Blick versprechen. Erstklassige Verarbeitung sichert diese Vorteile über lange Zeit.

EINSATZEMPFEHLUNGEN FÜR INNENTÜREN AUS HOLZ- UND HOLZWERKSTOFFEN								
	Beanspruchung	Wohnungstüren			Objekt Türen			
		Wohnungseingangstüren	Wohnungstürentüren	Bad WC	Kindergarten Krankenhaus Hotelzimmer	Schulraum, Herbergen, Kasernen	Schulungsräume, Sprechzimmer	Großküchen Kantinen, Labor Bad/WC
Hygrothermische Beanspruchung	I		○	○				
	II				○		○ <sup>4)</sup>	
	III	○					○ <sup>4)</sup>	
Mechanische Beanspruchung	N		○	○				
	M						○	
	S	○			○			○ <sup>4)</sup>
	E					○		○ <sup>4)</sup>
Feuchtebeständigkeit	Feuchtraumtür			○ <sup>4)</sup>	○ <sup>4)</sup>	○ <sup>4)</sup>		○ <sup>4)</sup>
	Nassraumtür							○ <sup>4)</sup>
Einbruchhemmung	WK 1 / WK 2	○ <sup>3)4)</sup>			○ <sup>4)</sup>	○ <sup>4)</sup>	○ <sup>4)</sup>	○ <sup>4)</sup>
Schalldämmung <sup>1)</sup>	SSK 1 R <sub>wr</sub> = 27 dB	○ <sup>2)</sup>						
	SSK 2 R <sub>wr</sub> = 32 dB				○ <sup>2)</sup>	○ <sup>4)</sup>		
	SSK 3 R <sub>wr</sub> = 37 dB	○ <sup>2)</sup>					○ <sup>2)</sup>	

\*RLF Relative Luftfeuchtigkeit

- 1) Nachweis durch Prüfung durch eine Prüfstelle für die Erteilung allgemeiner bauaufsichtlicher Prüfzeugnisse der Bauregelliste A: R<sub>wr</sub>, R ≥ erf. R<sub>wr</sub>.
- 2) Je nach Einsatzort sind die Angaben in DIN 4109, Tabelle 3 zu beachten.
- 3) Sind keine Anforderungen an die Einbruchhemmung gestellt, so sollten mindestens Zargen der Klasse S zum Einsatz kommen.
- 4) Auswahl unter Berücksichtigung der zu erwartenden Beanspruchung.
- 5) Türblatt und Türzarge sollten aus korrelierenden Beanspruchungen stammen.

In Bereichen mit langfristig höherer Luftfeuchtigkeit (z.B. immer offen stehenden Fenstern) oder bei Türblättern mit einer Höhe über 2,11 m werden Türen der nächst höheren Klimaklasse empfohlen.

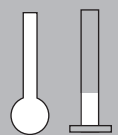
## Das richtige Klima

Türen trennen und verbinden oft Räume mit unterschiedlichen Temperaturen und Luftfechtigkeiten. So sind sie Belastungen ausgesetzt, die sie optimal kompensieren müssen. Etwa zwischen Treppenhaus und Wohnung oder zwischen Flur und Wohnzimmer.

Die Klimaklassen I bis III und die Einsatzempfehlungen für Innentüren helfen Ihnen bei der Auswahl der Türblattkonstruktion.

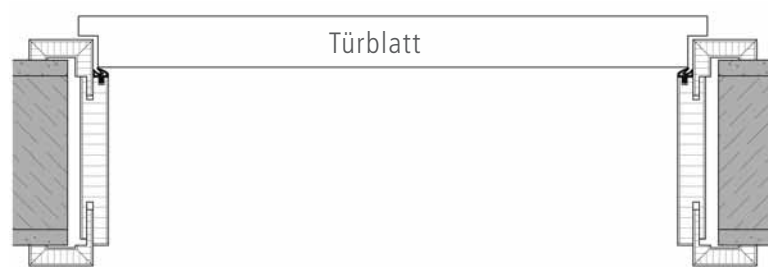
KLIMAKLASSE	WARME SEITE		KALTE SEITE	
	Temperatur	rel. Luftfeuchte	Temperatur	rel. Luftfeuchte
I	23° C	30%	18° C	50%
II	23° C	30%	13° C	65%
III	23° C	30%	3° C	85%

### Beispiel



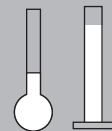
#### Die Wohnung

In der Wohnung herrscht in der Regel eine höhere Raumtemperatur und eine geringere Luftfeuchtigkeit.



#### Das Treppenhaus

Im Treppenhaus herrscht in der Regel eine geringere Temperatur und eine höhere Luftfeuchtigkeit.



Detail Klima Klasse III



HGM Schallschutztür 40-WE-SK 1  
mit 3-Punkt-Verriegelung  
Türspaltsicherung und Türspion  
Futterseite (Hausflurseite)  
Buche gedämpft lackiert  
Türseite (Wohnungsseite)  
DD Lack reinweiß

## Stahlzargen-Ummantelung

So sauber und schnell renovieren Sie mit dem HGM Ummantelungselement. Vorhandene Zargen bleiben einfach im Mauerwerk. Die speziell entwickelte HGM Ummantelungszarge umschließt sie komplett. Dadurch entfallen aufwändige, schmutzbelastete und kostspielige Renovierungsarbeiten.



HGM Premium Klasse Softline für Stahlzargenummantelung, Holzart Buche gedämpft



ASTRA Dekor Art, Typ 104, Dekor Buche hell einbruchhemmend, Widerstandsklasse WK 2

# Einbruchhemmend



## Sicher sein – sicher bleiben.

Der Wunsch nach mehr Sicherheit im Wohn- und Arbeitsumfeld ist verständlich. Deshalb sind einbruchhemmende Türen ein guter Grund mehr, ASTRA und HGM zu vertrauen. Sie sollen sicher bleiben. Dafür verbinden wir starke Optik mit innerer Stärke. Geprüfte Sicherheit ist eben doppelte Sicherheit.



HGM einbruchhemmende Tür 55-WK 3-SK 1, mit 5-Punkt-Verriegelung  
Furnier: Eiche zartbitter, Typ 88



## 5-Punkt-Verriegelung

So sieht echte Sicherheit von innen aus:  
Die 5-Punkt-Verriegelung in Kombination mit verstärkten Bändern bietet perfekten Schutz und erfüllt hohe Sicherheitsanforderungen bei Wohnungseingangstüren.



EINSATZEMPFEHLUNGEN			
GEFÄHRDUNG	EINFAMILIENHAUS / LAGE		MEHRFAMILIENHAUS
	geschützt	ungeschützt	
normal	ET 1 / WK 2	ET 1 / WK 2	ET 1 / WK 2
erhöht*	ET 1 / WK 2	ET 2 / WK 3	ET 1 / WK 2
hoch**	ET 2 / WK 3	ET 3 / WK 4	ET 2 / WK 3

\*erhöhte Sachwerte \*\*Personenschutz, hoher Sachwertschutz





HGM einbruchhemmende Tür 60-ET 2-SK 3, mit 3-Punkt-Verriegelung  
Furnierart Typ 101, Holzart Ahorn mit Streifen in Buche, Softline Zarge



HGM einbruchhemmende Tür 60-ET 2-SK 3, mit 3-Punkt-Verriegelung  
Furnierart Typ 101, Holzart Ahorn mit Streifen in Buche, Softline Zarge

## Neue DIN und alte DIN

Die bisherige Norm DIN V 18103 galt ausschließlich für Türen und definierte drei Widerstandsklassen mit der Bezeichnung ET1, ET2 und ET3, wobei man ET1 als Grundniveau, ET2 als Objektschutz und ET3 als erhöhten Objektschutz bezeichnen konnte. Die im April 1999 veröffentlichte Norm DIN V EN V 1627 »Fenster Türen Abschlüsse – Einbruchhemmung- Anforderung und Klassifizierung« hingegen gilt für Fenster, Türen, Rollläden und andere Abschlüsse. Sie definiert sechs Widerstandsklassen, WK1 bis WK6, und regelt deren Anforderungen.

Im Vergleich von ET1 bis ET3 zu WK1 bis WK6 kann man vereinfacht sagen: WK1 liegt im Anforderungsniveau unter ET1, WK5 und WK6 liegen erheblich über dem Niveau von ET 3. DIN V 18103 ist in Deutschland bisher nicht zurückgezogen worden. Daher sind die darauf basierenden Prüfzeugnisse zur Zeit nach wie vor gültig und verwendbar, und zwar so lange, wie DIN V EN V 1627 nur als sogenannte »Vornorm« vorliegt.

### Vergleich zwischen DIN V 18103 und DIN V EN V 1627

Da mit dem Erscheinen einer neuen Norm nicht zwangsläufig alle sich auf eine frühere Norm beziehenden Prüfzeugnisse ungültig sein können, hat man für den Bereich der Einbruchhemmung die Beziehung zwischen den Klassen ET zu den Widerstandsklassen WK durch eine Korrelationstabelle geregelt, welche Bestandteil von DIN V EN V 1627 ist.

KORRELATION: NEUE & ALTE DIN	
WIDERSTANDSKLASSE NACH DIN V EN V 1627	TÜREN DIN V 18103
WK 1	- / -
WK 2	ET 1
WK 3	ET 2
WK 4	ET 3
WK 5	- / -
WK 6	- / -



# Die beste Wahl

Hier finden Sie auf einen Blick, welche Tür Sie brauchen. Und natürlich auch, in welchen Ausführungen sie erhältlich ist. Denn die richtige Beratung ist für uns genau so sicher wie die hochwertige Verarbeitung.

EINBRUCHHEMMENDE TÜREN			
TÜRENTYP	Türdicke in mm	Klassifizierung	
		Klimaklasse	mechanische Beanspruchungsgruppe
<b>Einbruchhemmung</b>			
ASTRA / HGM 40-ET1	40	II oder III	S
ASTRA / HGM 45-ET1	45	II oder III	S
ASTRA / HGM 40-WK1	40	III	S
ASTRA / HGM 45-WK1	45	II oder III	S
ASTRA / HGM 40-WK2	40	III	S
ASTRA / HGM 45-WK2	45	II oder III	S
ASTRA / HGM 55-WK3	55	III	S
<b>Einbruchhemmung mit Schallschutz</b>			
ASTRA / HGM 40-ET1-SK1 und SK2	40	II oder III	S
ASTRA / HGM 45-ET1-SK1, SK2 und SK3	45	II oder III	S
ASTRA / HGM 60-ET2-SK3	60	III	S
ASTRA / HGM 70-ET2-SK3	70	III	S
ASTRA / HGM 40-WK1-SK1 und SK2	40	III	S
ASTRA / HGM 45-WK1-SK1, SK 2 und SK3	45	II oder III	S
ASTRA / HGM 40-WK2-SK1 und SK2	40	III	S
ASTRA / HGM 45-WK2-SK1, SK 2 und SK3	45	II oder III	S
ASTRA / HGM 55-WK3-SK1	55	III	S
ASTRA / HGM 85-WK3-SK2 und SK3	85	III	S

Einbruchhemmende Türen von ASTRA und HGM sind auch mit den Zusatzfunktionen Rauchschutz und Feuerschutz kombinierbar.  
 Einbruchhemmung kombiniert mit Rauchschutz finden Sie auf den Seiten 59 / 60  
 Einbruchhemmung kombiniert mit Feuerschutz finden Sie auf der Seite 70

LIEFERBAR ALS			
WIDERSTANDS-KLASSE	das Türblatt ist kombinierbar mit		
	HOLZZARGE	BLENDRAHMEN	STAHLZARGE
ET 1	ET 1	ET 1	ET 1
ET 2	ET 2	nicht lieferbar	ET 2
WK 1	WK 1	WK 1	WK 1
WK 2	WK 2	WK 2	WK 2
WK 3	WK 3	nicht lieferbar	nicht lieferbar



3-Punkt-Verriegelung mit Türspaltsicherung und Sperrbügelschließblech

HOLZARTEN / OBERFLÄCHEN	EINBRUCHHEMMEND									
	Aufschlagarten				max. Abmessung	Zargen				
	schräge Kante	gerade Kante	Rundkante			Basis-Zarge	Rund-Basis-Zarge	Rund-B-Zarge Softline	Rund-B-Zarge Profil	Blendrahmen
<b>FURNIERE</b>										
streichfähig	●				1110 x 2110 mm	●				●
Grundierfolie weiß	●		○		1110 x 2110 mm	●	○		○	
DD-Lack reinweiß RAL 9010	●		○		1110 x 2110 mm	●	○		○	●
Esche reinweiß RAL 9010	●		○		1110 x 2110 mm	●	○			●
Limba lackiert	●				1110 x 2110 mm	●				●
Macore lackiert	●				1110 x 2110 mm	●				●
Mahagoni lackiert	●				1110 x 2110 mm	●				●
Buche gedämpft lackiert	●		○		1110 x 2110 mm	●	○	○		●
Ahorn (Hard Maple) lackiert	●		○		1110 x 2110 mm	●	○	○		●
Eiche lackiert	●		○		1110 x 2110 mm	●	○	○		●
Eiche querfurniert lackiert	●				1110 x 2110 mm	●				
Esche lackiert	●		○		1110 x 2110 mm	●	○			●
Amerikanisch Nussbaum lackiert	●				1110 x 2110 mm	●				
Amerikanisch Nussbaum quer furniert lackiert	●				1110 x 2110 mm	●				
Eiche gebeizt rustikal	●		○		1110 x 2110 mm	●	○			●
Eiche kiesel	●		○		1110 x 2110 mm	●	○			●
Eiche zartbitter	●		○		1110 x 2110 mm	●	○			●
Eiche zartbitter quer furniert	●				1110 x 2110 mm	●				
Erle bernstein	●		○		1110 x 2110 mm	●	○			●
Amerikanisch Kirschbaum lackiert 07	●				1110 x 2110 mm	●				
Furnier-Art	●		○		1110 x 2110 mm					
Inline-Art	●		○		1110 x 2110 mm					
Weiß-Art	●		○		1110 x 2110 mm					
Steel-Art	●				1110 x 2110 mm					
Retro-Art	●				1110 x 2110 mm					
<b>DEKORE (ASTRA-Cell)</b>										
Grundierfolie C 02		○	●		1110 x 2110 mm		●			●
Buche C 02		●	○		1110 x 2110 mm		●	○		●
Eiche hell C 01		●	○		1110 x 2110 mm		●			●
Eiche natur C 03		●	○		1110 x 2110 mm		●			●
Buche hell C 05		○	●		1110 x 2110 mm		●	○		●
Erle C 03		○	●		1110 x 2110 mm		●			●
Esche classic weiß C 02		○	●		1110 x 2110 mm		●			●
Goldahorn C 05		○	●		1110 x 2110 mm		●	○		●
Havelkirsche C 06		○	●		1110 x 2110 mm		●	○		●
Choco Nut C 06		○	●		1110 x 2110 mm		●	○		●
Silberesche C 06		○	●		1110 x 2110 mm		●	○		●
<b>SCHICHTSTOFFE 0,2 mm (ASTRA-Plan)</b>										
alle Schichtstoffe <sup>1)</sup>		○	●		1110 x 2110 mm		●	○ <sup>2)</sup>		●
<b>SCHICHTSTOFFE 0,8 mm (ASTRA-Top)</b>										
alle Schichtstoffe <sup>1)</sup>		●			1110 x 2110 mm					
<b>SCHICHTSTOFFE Resopal 0,8 mm/2,0 mm</b>										
Türen-Kollektion 0,8 mm, PG 02/03		●			1110 x 2110 mm					
Gesamt-Kollektion 0,8 mm, PG 02/03		●			1110 x 2110 mm					
Türen-Kollektion 2,0 mm, PG 02/03		●			1110 x 2110 mm					

● = lieferbar ○ = mit Mehrpreis lieferbar **ASTRA Plan u. ASTRA Top Schichtstoffe sind farblich mit den ASTRA Cell Dekoren kombinierbar.**

<sup>1)</sup> Weißlack P 05/T 05, Buche P 03/T 03, Eiche hell P 01/T 01, Eiche natur P 04/T 04, Buche hell P 05/T 05, Erle P 04/T 04, Esche classic weiß P 02/T 02, Goldahorn P 05/T 05, Havelkirsche P 06/T 06, Choco Nut P 06/T 06, Silberesche P 06/T 06, Uni weiß P 05/T 05, Uni grau P 03/T 03  
<sup>2)</sup> Weißlack P 05, Buche P 03 und Goldahorn P 05 sind gegen Mehrpreis als Rund-Basis-Zarge Softline lieferbar.

# Rauchschutz



## Eine Nummer besser

Rauchschutztüren verhindern die Ausbreitung von Rauch. Sie halten Flucht- und Rettungswege rauchfrei und verhindern eine Ausbreitung des Rauches in umliegende Räume. Gerade in Gebäuden mit hohem Besucheraufkommen wie z.B. Schulen, Universitäten, Hotels, Kaufhäuser, Bürogebäude, Kindergärten, Krankenhäuser und Banken sind Türen Pflicht, die feuerhemmend, feuerbeständig oder rauchhemmend sind.

Standard Scherenarmschließer für Rauchschutztüren.

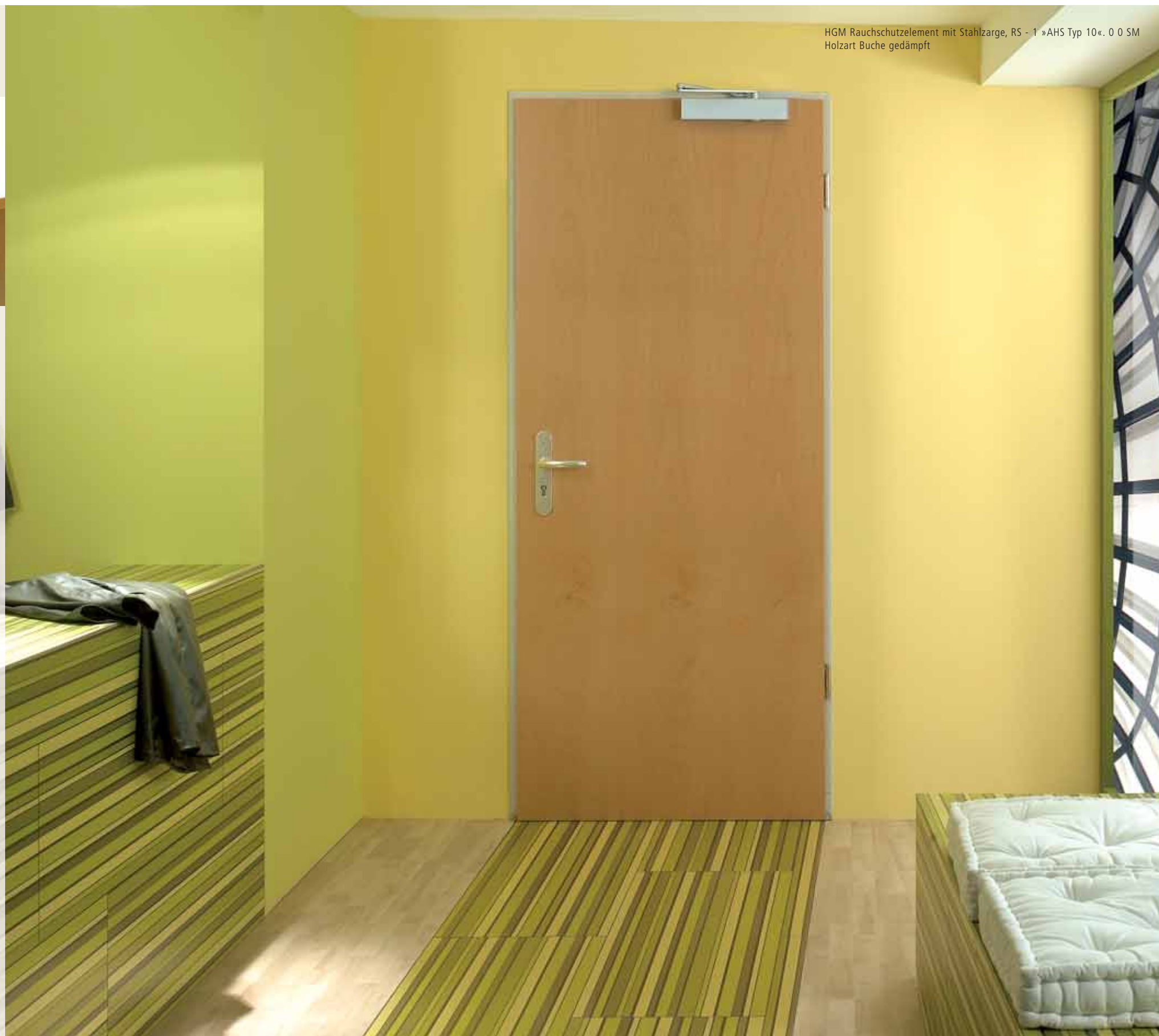


Nach DIN 18095 »Rauchschutztüren« Teil 1 »Begriffe und Anforderungen« sowie Teil 2 »Prüfungen« sind Rauchschutztüren selbstschließende Türen und dazu bestimmt, im eingebauten und geschlossenen Zustand den Durchtritt von Rauch zu behindern. Die Leckrate ist die wesentliche Kenngröße für die Dichtigkeit einer Rauchschutztür und darf nicht größer sein als 20 m<sup>3</sup>/Stunde bei einflügeligen Türen und 30 m<sup>3</sup>/Stunde bei zweiflügeligen Türen. Prüfmedium ist dabei kalte bzw. auf 200 Grad Celsius erhitzte Luft. Geprüft wird die Raumdichtheit der Türen zudem bei Überdruck bis 50 Pascal. Die DIN 18095 ist in den meisten Bundesländern bauaufsichtlich eingeführt und damit geltendes Baurecht.



licht & harmonie  
Rauchschutztür Typ E  
Modell Labor  
(Schriftzug individuell)  
Satinierung auf Cristall klar  
mit Bodendichtung Schall-Ex  
und Obentürschließer

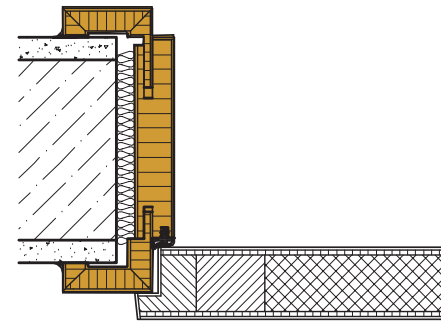
HGM Rauchschutzelement mit Stahlzarge, RS - 1 »AHS Typ 10«. 0 0 SM  
Holzart Buche gedämpft



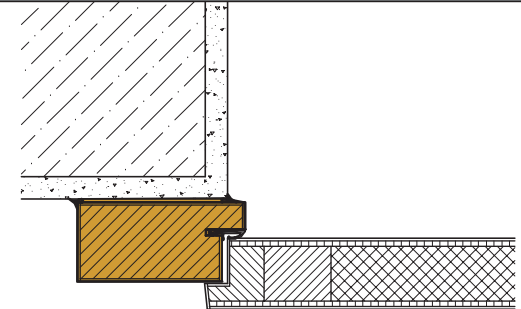
RAUCHSCHUTZ AHS TYP 10									
HOLZARTEN / OBERFLÄCHEN	Aufschlagarten			max. Abmessung	Zargen				
	schräge Kante	gerade Kante	Rundkante		Basis-Zarge	Rund-Basis-Zarge	Rund-B-Zarge Softline	Rund-B-Zarge P-Wall II	Blendrahmen
<b>FURNIERE</b>									
streichfähig	●			1110 x 2110 mm	●				●
Grundierfolie weiß	●		○	1110 x 2110 mm	●	○		○	●
DD-Lack reinweiß RAL 9010	●		○	1110 x 2110 mm	●	○		○	●
Esche reinweiß RAL 9010	●		○	1110 x 2110 mm	●	○			●
Limba lackiert	●			1110 x 2110 mm	●				●
Macore lackiert	●			1110 x 2110 mm	●				●
Mahagoni lackiert	●			1110 x 2110 mm	●				●
Buche gedämpft lackiert	●		○	1110 x 2110 mm	●	○	○		●
Ahorn (Hard Maple) lackiert	●		○	1110 x 2110 mm	●	○	○		●
Eiche lackiert	●		○	1110 x 2110 mm	●	○	○		●
Eiche querfurniert lackiert	●		○	1110 x 2110 mm	●				●
Esche lackiert	●		○	1110 x 2110 mm	●	○			●
Amerikanisch Nussbaum lackiert	●			1110 x 2110 mm	●				●
Amerikanisch Nussbaum quer furniert lackiert	●			1110 x 2110 mm	●				●
Eiche gebeizt rustikal	●		○	1110 x 2110 mm	●	○			●
Eiche kiesel	●		○	1110 x 2110 mm	●	○			●
Eiche zartbitter	●		○	1110 x 2110 mm	●	○			●
Eiche zartbitter quer furniert	●			1110 x 2110 mm	●				●
Erle bernstein	●		○	1110 x 2110 mm	●	○			●
Amerikanisch Kirschbaum lackiert 07	●			1110 x 2110 mm	●				●
Furnier-Art	●		○	1110 x 2110 mm					
Inline-Art	●		○	1110 x 2110 mm					
Weiß-Art	●		○	1110 x 2110 mm					
Steel-Art	●			1110 x 2110 mm					
Retro-Art	●			1110 x 2110 mm					
<b>DEKORE (ASTRA-Cell)</b>									
Grundierfolie C 02		○	●	1110 x 2110 mm		●			● <sup>2)</sup>
Buche C 02		●	○	1110 x 2110 mm		●	○		● <sup>2)</sup>
Eiche hell C 01		●	○	1110 x 2110 mm		●			● <sup>2)</sup>
Eiche natur C 03		●	○	1110 x 2110 mm		●			● <sup>2)</sup>
Buche hell C 05		○	●	1110 x 2110 mm		●	○		● <sup>2)</sup>
Erle C 03		○	●	1110 x 2110 mm		●			● <sup>2)</sup>
Esche classic weiß C 02		○	●	1110 x 2110 mm		●			● <sup>2)</sup>
Goldahorn C 05		○	●	1110 x 2110 mm		●	○		● <sup>2)</sup>
Havelkirsche C 06		○	●	1110 x 2110 mm		●	○		● <sup>2)</sup>
Choco Nut C 06		○	●	1110 x 2110 mm		●	○		● <sup>2)</sup>
Silberesche C 06		○	●	1110 x 2110 mm		●	○		● <sup>2)</sup>
<b>SCHICHTSTOFFE 0,2 mm (ASTRA-Plan)</b>									
alle Schichtstoffe <sup>1)</sup>		○	●	1110 x 2110 mm		●	○ <sup>3)</sup>		● <sup>2)</sup>
<b>SCHICHTSTOFFE 0,8 mm (ASTRA-Top)</b>									
alle Schichtstoffe <sup>1)</sup>		●		1110 x 2110 mm					
<b>SCHICHTSTOFFE Resopal 0,8 mm/2,0 mm</b>									
Türen-Kollektion 0,8 mm, PG 02/03		●		1110 x 2110 mm					
Gesamt-Kollektion 0,8 mm, PG 02/03		●		1110 x 2110 mm					
Türen-Kollektion 2,0 mm, PG 02/03		●		1110 x 2110 mm					
● = lieferbar ○ = mit Mehrpreis lieferbar <b>ASTRA Plan u. ASTRA Top Schichtstoffe sind farblich mit den ASTRA Cell Dekoren kombinierbar.</b>									
<sup>1)</sup> Weißlack P 05/T 05, Buche P 03/T 03, Eiche hell P 01/T 01, Eiche natur P 04/T 04, Buche hell P 05/T 05, Erle P 04/T 04, Esche classic weiß P 02/T 02, Goldahorn P 05/T 05, Havelkirsche P 06/T 06, Choco Nut P 06/T 06, Silberesche P 06/T 06, Uni weiß P 05/T 05, Uni grau P 03/T 03									
<sup>2)</sup> lieferbar aus Anfrage <sup>3)</sup> Weißlack P 05, Buche P 03 und Goldahorn P 05 sind gegen Mehrpreis als Rund-Basis-Zarge Softline lieferbar									

## Zargen-Querschnitte – Rauchschutztür AHS Typ 10

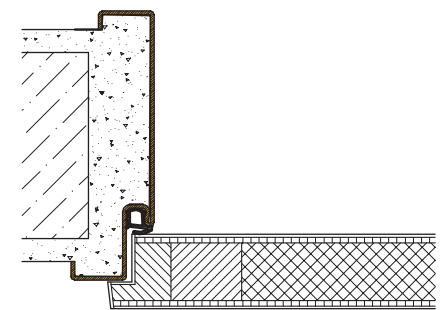
RAUCHSCHUTZTÜR AHS TYP 10 MIT HOLZZARGE



RAUCHSCHUTZTÜR AHS TYP 10 MIT BLENDRAHMEN AUF WAND



RAUCHSCHUTZTÜR AHS TYP 10 MIT STAHLZARGE

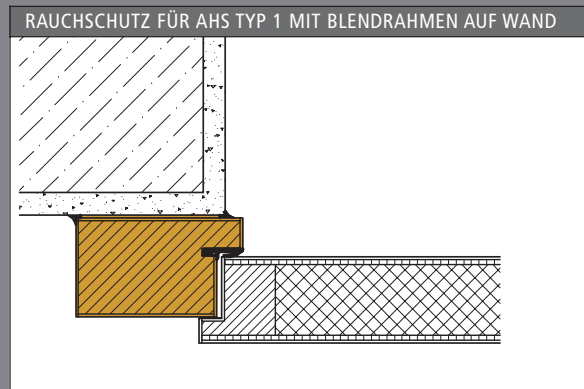
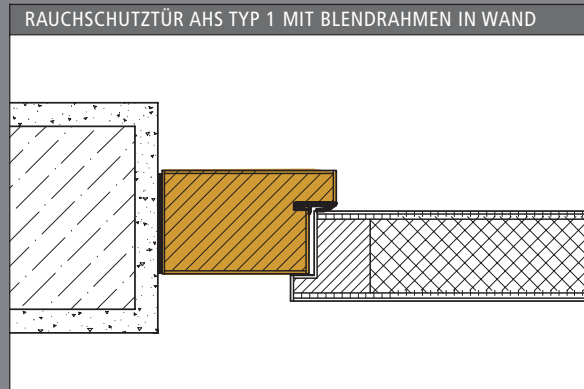
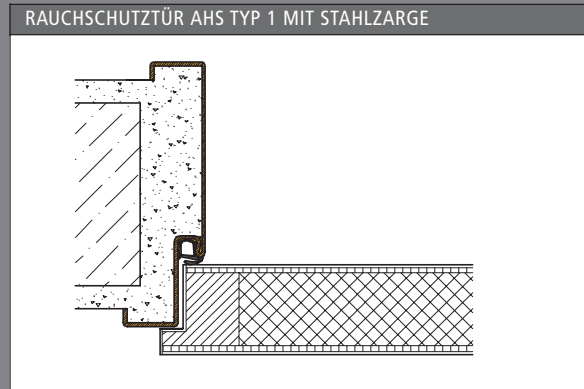
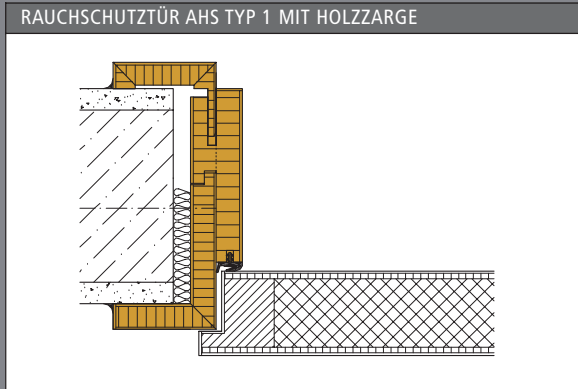


RAUCHSCHUTZTÜREN AHS Typ 10

TÜRENTYP	Türdicke in mm	Klassifizierung	
		Klimaklasse	mechanische Beanspruchungsgruppe
<b>Rauchschutz</b>			
ASTRA / HGM Rauchschutztür AHS Typ 10 40-SK1	40	II oder III	S
ASTRA / HGM Rauchschutztür AHS Typ 10 40-SK2	40	II oder III	S
ASTRA / HGM Rauchschutztür AHS Typ 10 45-SK1	45	II oder III	S
ASTRA / HGM Rauchschutztür AHS Typ 10 45-SK2	45	II oder III	S
ASTRA / HGM Rauchschutztür AHS Typ 10 45-SK3	45	II oder III	S
<b>Rauchschutz mit Einbruchhemmung</b>			
ASTRA / HGM Rauchschutztür AHS Typ 10 40-ET1-SK1	40	II oder III	S
ASTRA / HGM Rauchschutztür AHS Typ 10 40-ET1-SK2	40	II oder III	S
ASTRA / HGM Rauchschutztür AHS Typ 10 45-ET1-SK1	45	II oder III	S
ASTRA / HGM Rauchschutztür AHS Typ 10 45-ET1-SK2	45	II oder III	S
ASTRA / HGM Rauchschutztür AHS Typ 10 45-ET1-SK3	45	II oder III	S
ASTRA / HGM Rauchschutztür AHS Typ 10 40-SK1-WK1	40	III	S
ASTRA / HGM Rauchschutztür AHS Typ 10 40-WK1-SK2	40	III	S
ASTRA / HGM Rauchschutztür AHS Typ 10 45-SK1-WK1	45	II oder III	S
ASTRA / HGM Rauchschutztür AHS Typ 10 45-WK1-SK2	45	II oder III	S
ASTRA / HGM Rauchschutztür AHS Typ 10 45-SK3-WK1	45	II oder III	S
ASTRA / HGM Rauchschutztür AHS Typ 10 40-WK2-SK1	40	III	S
ASTRA / HGM Rauchschutztür AHS Typ 10 40-SK2-WK2	40	III	S
ASTRA / HGM Rauchschutztür AHS Typ 10 45-WK2-SK1	45	II oder III	S
ASTRA / HGM Rauchschutztür AHS Typ 10 45-SK2-WK2	45	II oder III	S
ASTRA / HGM Rauchschutztür AHS Typ 10 45-WK2-SK3	45	II oder III	S

Rauchschutztüren von ASTRA und HGM sind auch mit der Zusatzfunktion Feuerschutz kombinierbar. Rauchschutz kombiniert mit Feuerschutz finden Sie auf der Seite 70

# Zargen-Querschnitte – Rauchschutztür AHS Typ 1



RAUCHSCHUTZTÜREN AHS Typ 1, einflügelig			
TÜRENTYP	Türdicke in mm	Klassifizierung	
		Klimaklasse	mechanische Beanspruchungsgruppe
<b>Rauchschutz</b>			
ASTRA / HGM Rauchschutztür AHS Typ 1 SK1	49	II oder III	S
ASTRA / HGM Rauchschutztür AHS Typ 1 SK2	49	II oder III	S
ASTRA / HGM Rauchschutztür AHS Typ 1 SK3	79	II oder III	S
<b>Rauchschutz mit Einbruchhemmung</b>			
ASTRA / HGM Rauchschutztür AHS Typ 1 ET1-SK1	49	II oder III	S
ASTRA / HGM Rauchschutztür AHS Typ 1 ET1-SK2	49	II oder III	S
ASTRA / HGM Rauchschutztür AHS Typ 1 ET1-SK3	79	II oder III	S
ASTRA / HGM Rauchschutztür AHS Typ 1 ET2-SK1	55	III	S
ASTRA / HGM Rauchschutztür AHS Typ 1 ET2-SK2	55	III	S
ASTRA / HGM Rauchschutztür AHS Typ 1 ET2-SK3	85	III	S
ASTRA / HGM Rauchschutztür AHS Typ 1 WK1-SK1	49	II oder III	S
ASTRA / HGM Rauchschutztür AHS Typ 1 WK1-SK2	49	II oder III	S
ASTRA / HGM Rauchschutztür AHS Typ 1 WK1-SK3	79	II oder III	S
ASTRA / HGM Rauchschutztür AHS Typ 1 WK2-SK1	49	II oder III	S
ASTRA / HGM Rauchschutztür AHS Typ 1 WK2-SK2	49	II oder III	S
ASTRA / HGM Rauchschutztür AHS Typ 1 WK2-SK3	79	II oder III	S
ASTRA / HGM Rauchschutztür AHS Typ 1 WK3-SK1	55	III	S
ASTRA / HGM Rauchschutztür AHS Typ 1 WK3-SK2	85	III	S
ASTRA / HGM Rauchschutztür AHS Typ 1 WK3-SK3	85	III	S
<b>Rauchschutztüren AHS Typ 2, zweiflügelig</b>			
ASTRA / HGM Rauchschutztür AHS Typ 2	49	II oder III	S

Rauchschutztüren von ASTRA und HGM sind auch mit der Zusatzfunktion Feuerschutz kombinierbar. Rauchschutz kombiniert mit Feuerschutz finden Sie auf der Seite 70

RAUCHSCHUTZ AHS TYP 1 EINFLÜGELIG / TYP 2 ZWEIFLÜGELIG											
HOLZARTEN / OBERFLÄCHEN	Aufschlagarten			max. Abmessung in mm			Zargen				
	schräge Kante	gerade Kante	Rundkante	Breite		Höhe	RS-Basis-Zarge	RS-Rund-Basis-Zarge	RS-Rund-B-Zarge- <small>Einflügelig</small>	RS-Rund-B-Zarge- <small>Zweiflügelig</small>	RS-Blendrahmen
				TYP 1 einflüg.	TYP 2 zweiflüg.						
<b>FURNIERE</b>											
streichfähig	●			1235	2500	x 2485	●				●
Grundierfolie weiß	●		○	1235	2500	x 2485	●	○			●
DD-Lack reinweiß RAL 9010	●		○	1235	2500	x 2485	●	○			●
Esche reinweiß RAL 9010	●		○	1235	2500	x 2485	●	○			●
Limba lackiert	●			1235	2500	x 2485	●				●
Macore lackiert	●			1235	2500	x 2485	●				●
Mahagoni lackiert	●			1235	2500	x 2485	●				●
Buche gedämpft lackiert	●		○	1235	2500	x 2485	●	○			●
Ahorn (Hard Maple) lackiert	●		○	1235	2500	x 2485	●	○			●
Eiche lackiert	●		○	1235	2500	x 2485	●	○			●
Eiche quernurmiert lackiert	●			1235	2500	x 2485	●				●
Esche lackiert	●		○	1235	2500	x 2485	●	○			●
Amerikanisch Nussbaum lackiert	●			1235	2500	x 2485	●				●
Amerikanisch Nussbaum quernurmiert lackiert	●			1235	2500	x 2485	●				●
Eiche gebeizt rustikal	●		○	1235	2500	x 2485	●	○			●
Eiche kiesel	●		○	1235	2500	x 2485	●	○			●
Eiche zartbitter	●		○	1235	2500	x 2485	●	○			●
Eiche zartbitter quernurmiert	●			1235	2500	x 2485	●				●
Erle bernstein	●		○	1235	2500	x 2485	●	○			●
Amerikanisch Kirschbaum lackiert 07	●			1235	2500	x 2485	●				●
Furnier-Art	●		○	1235	2500	x 2485					
Inline-Art	●		○	1235	2500	x 2485					
Weiß-Art	●		○	1235	2500	x 2485					
Steel-Art	●			1235	2500	x 2485					
Retro-Art	●			1235	2500	x 2485					
<b>SCHICHTSTOFFE 0,2 mm (ASTRA-Plan)</b>											
Weißlack P 05			○	1235	2500	x 2485		● <sup>3)</sup>			● <sup>2)</sup>
Buche P 03			○	1235	2500	x 2485		● <sup>3)</sup>			● <sup>2)</sup>
Eiche hell P 01			○	1235	2500	x 2485		● <sup>3)</sup>			● <sup>2)</sup>
Eiche natur P 04			○	1235	2500	x 2485		● <sup>3)</sup>			● <sup>2)</sup>
Buche hell P 05			○	1235	2500	x 2485		● <sup>3)</sup>			● <sup>2)</sup>
Erle P 04			○	1235	2500	x 2485		● <sup>3)</sup>			● <sup>2)</sup>
Esche classic weiß P 02			○	1235	2500	x 2485		● <sup>3)</sup>			● <sup>2)</sup>
Goldhorn P 05			○	1235	2500	x 2485		● <sup>3)</sup>			● <sup>2)</sup>
Havelkirsche P 06			○	1235	2500	x 2485		● <sup>3)</sup>			● <sup>2)</sup>
Choco Nut P 06			○	1235	2500	x 2485		● <sup>3)</sup>			● <sup>2)</sup>
Silberesche P 06			○	1235	2500	x 2485		● <sup>3)</sup>			● <sup>2)</sup>
Uni weiß P 05			○	1235	2500	x 2485		● <sup>3)</sup>			● <sup>2)</sup>
Uni grau P 03			○	1235	2500	x 2485		● <sup>3)</sup>			● <sup>2)</sup>
<b>SCHICHTSTOFFE 0,8 mm (ASTRA-Top)</b>											
alle Schichtstoffe <sup>1)</sup>			●	1235	2500	x 2485					
<b>SCHICHTSTOFFE Resopal 0,8 mm/2,0 mm</b>											
Türen-Kollektion 0,8 mm, PG 02/03			●	1235	2500	x 2485					
Gesamt-Kollektion 0,8 mm, PG 02/03			●	1235	2500	x 2485					
Türen-Kollektion 2,0 mm, PG 02/03			●	1235	2500	x 2485					

● = lieferbar ○ = mit Mehrpreis lieferbar **ASTRA-Dekore u. Schichtstoffe sind farblich aufeinander abgestimmt**

1) Weißlack T 05, Buche T 05, Eiche hell T 01, Eiche natur T 04, Buche hell T 05, Erle T 04, Esche classic weiß T 02, Goldhorn T 05, Havelkirsche T 06, Choco Nut T 06, Silberesche T 06, Uni weiß T 05, Uni grau T 03 2) lieferbar auf Anfrage 3) Futterbrett eckig



## Feuerschutz

## Risiken minimieren!

Überall da, wo Menschen zusammen kommen, Zuhause, im Betrieb, Hotels oder öffentlichen Gebäuden, steht Sicherheit an erster Stelle. Sie müssen nicht mit dem Schlimmsten rechnen, aber geprüfte und zugelassene Feuerschutztüren beruhigen ungemein. Sie bewahren, sichern und schützen. Es ist unsere Aufgabe, diese Funktion bestmöglich umzusetzen.



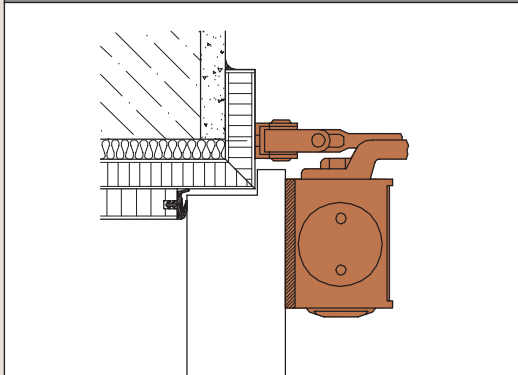




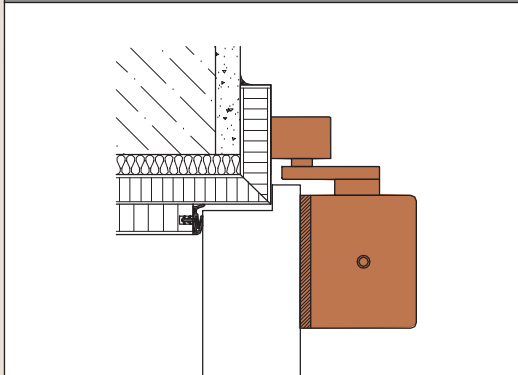
ASTRA Feuerschutzelement mit Holzzarge, T 30 – 1 »AHS Typ 1« 0 0 HM  
Lichtausschnitt LA 10, Feuerschutzglas F 30 klar, Zarge Goldhorn  
mit verdeckt liegendem Türschließer, Türblatt Markenschichtstoff rot

# Zuverlässige Schließtechnik!

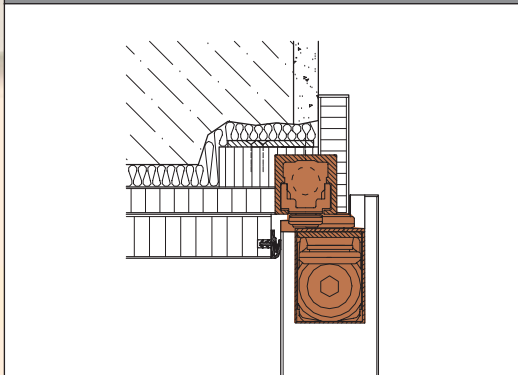
SCHERENARMTÜRSCHLIEßER



GLEITSCHIENENTÜRSCHLIEßER



VERDECKT LIEGENDER TÜRSCHLIEßER



Feuerschutztüren sind nicht nur sicher. Sie sind heute auch in genau den Designs erhältlich, die auch einfache Türen bieten. Anspruchsvolle Planer finden bei HGM und ASTRA Feuerschutztüren, die in Schönheit und Eleganz immer ins Konzept passen. Auch in Ihres! Zum Beispiel mit innen liegenden Türschließern.

verdeckt liegender Türschließer DORMA ITS 96





## Aussehen ist nicht alles

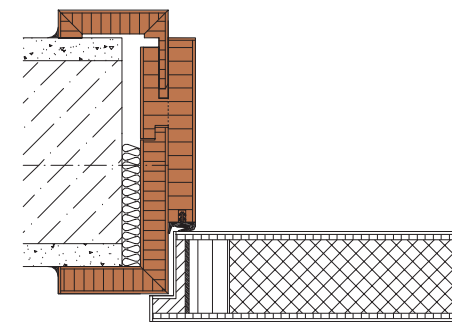
Im Dauerfunktionstest geprüfte hochwertige Schlösser, Schließbleche und Bänder sind Qualitätsbeweis und garantieren lange Haltbarkeit und Funktionalität. Das ist geprüfte Sicherheit.

FEUERSCHUTZTÜREN AHS Typ 1, einflügelig			
TÜRENTYP	Türdicke in mm	Klassifizierung	
		Klimaklasse	mechanische Beanspruchungsgruppe
<b>Feuerschutz</b>			
ASTRA / HGM Feuerschutztür AHS Typ 1	49	II oder III	S
<b>Feuerschutz mit Einbruchhemmung</b>			
ASTRA / HGM Feuerschutztür AHS Typ 1 ET1	49	II oder III	S
ASTRA / HGM Feuerschutztür AHS Typ 1 ET2	55	III	S
ASTRA / HGM Feuerschutztür AHS Typ 1 WK1	49	II oder III	S
ASTRA / HGM Feuerschutztür AHS Typ 1 WK2	49	II oder III	S
ASTRA / HGM Feuerschutztür AHS Typ 1 WK3	55	III	S
<b>Feuerschutz mit Rauch- und Schallschutz</b>			
ASTRA / HGM Feuerschutztür AHS Typ 1 SK1	49	II oder III	S
ASTRA / HGM Feuerschutztür AHS Typ 1 SK2	49	II oder III	S
ASTRA / HGM Feuerschutztür AHS Typ 1 SK3	79	II oder III	S
<b>Feuerschutz mit Einbruch- Schall- und Rauchschutz</b>			
ASTRA / HGM Feuerschutztür AHS Typ 1 ET1-SK1	49	II oder III	S
ASTRA / HGM Feuerschutztür AHS Typ 1 ET1-SK2	49	II oder III	S
ASTRA / HGM Feuerschutztür AHS Typ 1 ET1-SK3	79	II oder III	S
ASTRA / HGM Feuerschutztür AHS Typ 1 ET2-SK1	55	III	S
ASTRA / HGM Feuerschutztür AHS Typ 1 ET2-SK2	55	III	S
ASTRA / HGM Feuerschutztür AHS Typ 1 ET2-SK3	85	III	S
ASTRA / HGM Feuerschutztür AHS Typ 1 WK1-SK1	49	II oder III	S
ASTRA / HGM Feuerschutztür AHS Typ 1 WK1-SK2	49	II oder III	S
ASTRA / HGM Feuerschutztür AHS Typ 1 WK1-SK3	79	II oder III	S
ASTRA / HGM Feuerschutztür AHS Typ 1 WK2-SK1	49	II oder III	S
ASTRA / HGM Feuerschutztür AHS Typ 1 WK2-SK2	49	II oder III	S
ASTRA / HGM Feuerschutztür AHS Typ 1 WK2-SK3	79	II oder III	S
ASTRA / HGM Feuerschutztür AHS Typ 1 WK3-SK1	55	III	S
ASTRA / HGM Feuerschutztür AHS Typ 1 WK3-SK2	85	III	S
ASTRA / HGM Feuerschutztür AHS Typ 1 WK3-SK3	85	III	S
<b>Feuerschutztüren AHS Typ 2, zweiflügelig</b>			
ASTRA / HGM Feuerschutztür AHS Typ 2	49	II oder III	S

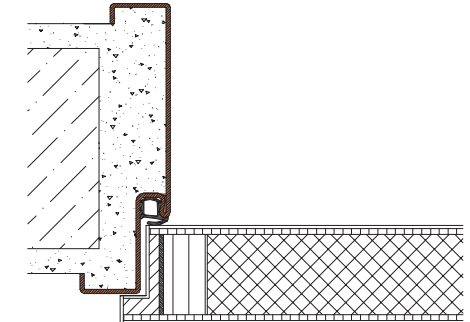
## Zargen-Querschnitte – Feuerschutztür



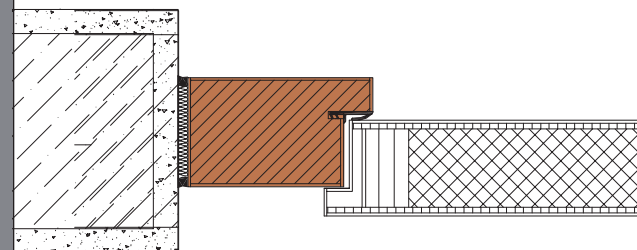
FEUERSCHUTZTÜR AHS TYP 1 MIT HOLZZARGE



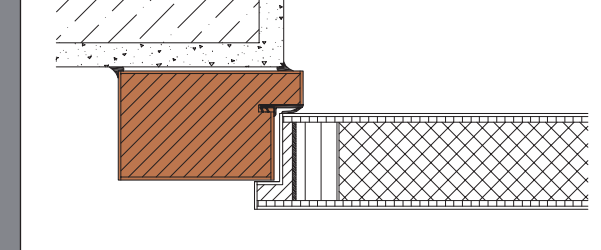
FEUERSCHUTZTÜR AHS TYP 1 MIT STAHLZARGE



FEUERSCHUTZTÜR AHS TYP 1 MIT BLENDRAHMEN IN WAND



FEUERSCHUTZTÜR AHS TYP 1 MIT BLENDRAHMEN AUF WAND



Wie gut eine Feuerschutztür funktioniert, zeigt sich in ihren Details. Auch die Zarge ist wesentlich an der Sicherheit beteiligt. Mit unseren Lösungen ist Feuerschutz nach architektonischen Maßstäben möglich.



ASTRA Feuerschutzelement mit Holzzarge, zweiflügelig, mit verdeckt liegendem Türschließer  
T 30 - 2 »AHS Typ 2«. 0 0 HM, Zarge Goldahorn, Türblatt Markenschichtstoff blau

Verdeckt liegender Türschließer für  
zweiflügelige Türen, DORMA ITS 96 GSR

## Feuerschutz weitergedacht:

## Zweiflügelig

Band VX 7939/100

Wir fertigen nach Ihren Vorgaben. Zweiflügelig mit Holz- oder Stahlzarge, oder Blendrahmen. Gefälzt oder stumpf einschlagend. Für Massiv- und Leichtbauwände.

### FEUERSCHUTZ AHS TYP 1 EINFLÜGELIG / TYP 2 ZWEIFLÜGELIG

HOLZARTEN / OBERFLÄCHEN	Aufschlagarten			max. Abmessung in mm			Zargen				
	schräge Kante	gerade Kante	Rundkante	Breite		Höhe	RS-Basis-Zarge	RS-Rund-Basis-Zarge	RS-Rund-B-Zarge-Selbst	RS-Rund-B-Zarge-Fuß II	RS-Blendrahmen
				TYP 1 einflg.	TYP 2 zweiflüg.						
<b>FURNIERE</b>											
streichfähig	●			1235	2500	x 2485	●				●
Grundierfolie weiß	●		○	1235	2500	x 2485	●	○			●
DD-Lack reinweiß RAL 9010	●		○	1235	2500	x 2485	●	○			●
Esche reinweiß RAL 9010	●		○	1235	2500	x 2485	●	○			●
Limba lackiert	●			1235	2500	x 2485	●				●
Macore lackiert	●			1235	2500	x 2485	●				●
Mahagoni lackiert	●			1235	2500	x 2485	●				●
Buche gedämpft lackiert	●		○	1235	2500	x 2485	●	○			●
Ahorn (Hard Maple) lackiert	●		○	1235	2500	x 2485	●	○			●
Eiche lackiert	●		○	1235	2500	x 2485	●	○			●
Eiche querfurniert lackiert	●			1235	2500	x 2485	●				●
Esche lackiert	●		○	1235	2500	x 2485	●	○			●
Amerikanisch Nussbaum lackiert	●			1235	2500	x 2485	●				●
Amerikanisch Nussbaum querfurniert lackiert	●			1235	2500	x 2485	●				●
Eiche gebeizt rustikal	●		○	1235	2500	x 2485	●	○			●
Eiche kiesel	●		○	1235	2500	x 2485	●	○			●
Eiche zartbitter	●		○	1235	2500	x 2485	●	○			●
Eiche zartbitter querfurniert	●			1235	2500	x 2485	●				●
Erle bernstein	●		○	1235	2500	x 2485	●	○			●
Amerikanisch Kirschbaum lackiert 07	●			1235	2500	x 2485	●				●
Furnier-Art	●		○	1235	2500	x 2485					
Inline-Art	●		○	1235	2500	x 2485					
Weiß-Art	●		○	1235	2500	x 2485					
Steel-Art	●			1235	2500	x 2485					
Retro-Art	●			1235	2500	x 2485					
<b>SCHICHTSTOFFE 0,2 mm (ASTRA-Plan)</b>											
Weißlack P 05		○	●	1235	2500	x 2485		● <sup>3)</sup>			● <sup>2)</sup>
Buche P 03		○	●	1235	2500	x 2485		● <sup>3)</sup>			● <sup>2)</sup>
Eiche hell P 01		○	●	1235	2500	x 2485		● <sup>3)</sup>			● <sup>2)</sup>
Eiche natur P 04		○	●	1235	2500	x 2485		● <sup>3)</sup>			● <sup>2)</sup>
Buche hell P 05		○	●	1235	2500	x 2485		● <sup>3)</sup>			● <sup>2)</sup>
Erle P 04		○	●	1235	2500	x 2485		● <sup>3)</sup>			● <sup>2)</sup>
Esche classic weiß P 02		○	●	1235	2500	x 2485		● <sup>3)</sup>			● <sup>2)</sup>
Goldahorn P 05		○	●	1235	2500	x 2485		● <sup>3)</sup>			● <sup>2)</sup>
Havelkirsche P 06		○	●	1235	2500	x 2485		● <sup>3)</sup>			● <sup>2)</sup>
Choco Nut P 06		○	●	1235	2500	x 2485		● <sup>3)</sup>			● <sup>2)</sup>
Silberesche P 06		○	●	1235	2500	x 2485		● <sup>3)</sup>			● <sup>2)</sup>
Uni weiß P 05		○	●	1235	2500	x 2485		● <sup>3)</sup>			● <sup>2)</sup>
Uni grau P 03		○	●	1235	2500	x 2485		● <sup>3)</sup>			● <sup>2)</sup>
<b>SCHICHTSTOFFE 0,8 mm (ASTRA-Top)</b>											
alle Schichtstoffe <sup>1)</sup>		●		1235	2500	x 2485					
<b>SCHICHTSTOFFE Resopal 0,8 mm/2,0 mm</b>											
Türen-Kollektion 0,8 mm, PG 02/03		●		1235	2500	x 2485					
Gesamt-Kollektion 0,8 mm, PG 02/03		●		1235	2500	x 2485					
Türen-Kollektion 2,0 mm, PG 02/03		●		1235	2500	x 2485					
● = lieferbar ○ = mit Mehrpreis lieferbar <b>ASTRA-Dekore u. Schichtstoffe sind farblich aufeinander abgestimmt</b>											
<sup>1)</sup> Weißlack T 05, Buche T 05, Eiche hell T 01, Eiche natur T 04, Buche hell T 05, Erle T 04, Esche classic weiß T 02, Goldahorn T 05, Havelkirsche T 06, Choco Nut T 06, Silberesche T 06, Uni weiß T 05, Uni grau T 03 <sup>2)</sup> lieferbar auf Anfrage <sup>3)</sup> Futterbrett eckig											



# Strahlenschutz

## Auftrag: Sicherheit

Besondere Situationen erfordern besondere Lösungen. Strahlenschutz ist ein wichtiges Thema in Arztpraxen, medizinischen Zentren oder Krankenhäusern. Wo man mit Strahlung zum Wohl der Menschen umgeht, steht der Schutz an erster Stelle. HGM- und ASTRA-Türen sind Profis für solche Spezialeinsätze.

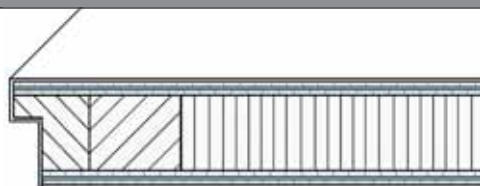






## Geprüfte Sicherheit nach DIN 6834

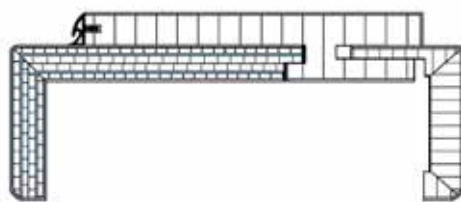
### STRALENSCHUTZ TÜRBLATT



Strahlenschutz Bleigleichwert 1mm oder 2 mm

Strahlenschutz – Türen für medizinisch genutzte Räume mit Holz- oder Stahlzarge. Auf Wunsch auch mit Lichtausschnitt.

### STRALENSCHUTZZARGE



Detail Strahlenschutzzarge 2 mm Bleigleichwert



HGM Weiß ART Typ 841, Oberfläche DD lack reinweiß RAL 9010  
Zarge Edelstahl

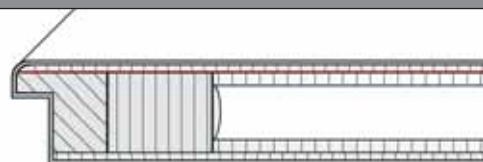
HOLZARTEN / OBERFLÄCHEN	STRALENSCHUTZ							
	Aufschlagarten			max. Abmessung	Zargen			
	schräge Kante	gerade Kante	Rundkante		Basis-Zarge	Rund-Basis-Zarge	Rund-B-Zarge-Selbst	Rund-B-Zarge-Plan
<b>FURNIERE</b>								
streichfähig	●			1235 x 2235 mm	●			
Grundierfolie weiß	●			1235 x 2235 mm	●			
DD-Lack reinweiß RAL 9010	●			1235 x 2235 mm	●			
Esche reinweiß RAL 9010	●			1235 x 2235 mm	●			
Limba lackiert	●			1235 x 2235 mm	●			
Macore lackiert	●			1235 x 2235 mm	●			
Mahagoni lackiert	●			1235 x 2235 mm	●			
Buche gedämpft lackiert	●			1235 x 2235 mm	●			
Ahorn (Hard Maple) lackiert	●			1235 x 2235 mm	●			
Eiche lackiert	●			1235 x 2235 mm	●			
Eiche quer furniert lackiert	●			1235 x 2235 mm	●			
Esche lackiert	●			1235 x 2235 mm	●			
Amerikanisch Nussbaum lackiert	●			1235 x 2235 mm	●			
Amerikanisch Nussbaum quer furniert lackiert	●			1235 x 2235 mm	●			
Eiche gebeizt rustikal	●			1235 x 2235 mm	●			
Eiche kiesel	●			1235 x 2235 mm	●			
Eiche zartbitter	●			1235 x 2235 mm	●			
Eiche zartbitter querfurniert	●			1235 x 2235 mm	●			
Erle bernstein	●			1235 x 2235 mm	●			
Amerikanisch Kirschbaum lackiert 07	●			1235 x 2235 mm	●			
Furnier-Art	●			1235 x 2150 mm				
Inline-Art	●			1235 x 2235 mm				
Weiß-Art	●			1235 x 2235 mm				
Steel-Art	●			1235 x 2235 mm				
Retro-Art	●			1235 x 2235 mm				
<b>SCHICHTSTOFFE 0,8 mm (ASTRA-Top)</b>								
Weißlack T 05		●		1235 x 2235 mm	● <sup>1)</sup>			
Buche T 03		●		1235 x 2235 mm	● <sup>1)</sup>			
Eiche hell T 01		●		1235 x 2235 mm	● <sup>1)</sup>			
Eiche natur T 04		●		1235 x 2235 mm	● <sup>1)</sup>			
Buche hell T 05		●		1235 x 2235 mm	● <sup>1)</sup>			
Erle T 04		●		1235 x 2235 mm	● <sup>1)</sup>			
Esche classic weiß T 02		●		1235 x 2235 mm	● <sup>1)</sup>			
Goldahorn T 05		●		1235 x 2235 mm	● <sup>1)</sup>			
Havelkirsche T 06		●		1235 x 2235 mm	● <sup>1)</sup>			
Choco Nut T 06		●		1235 x 2235 mm	● <sup>1)</sup>			
Silberesche T 06		●		1235 x 2235 mm	● <sup>1)</sup>			
Uni weiß T 05		●		1235 x 2235 mm	● <sup>1)</sup>			
Uni grau T 03		●		1235 x 2235 mm	● <sup>1)</sup>			
<b>SCHICHTSTOFFE Resopal 0,8 mm/2,0 mm</b>								
Türen-Kollektion 0,8 mm, PG 02/03		●		1235 x 2235 mm				
Gesamt-Kollektion 0,8 mm, PG 02/03		●		1235 x 2235 mm				
Türen-Kollektion 2,0 mm, PG 02/03		●		1235 x 2235 mm				
● = lieferbar ○ = mit Mehrpreis lieferbar <b>ASTRA Plan u. ASTRA Top Schichtstoffe sind farblich mit den ASTRA Cell Dekoren kombinierbar.</b>								
1) Futterbrett eckig, Zarge in ASTRA-Plan								

## Optimaler Schutz für zuhause

Hochfrequenzstrahlung (HF-Strahlung) wird wegen ihrer Reichweite und der schnellen Ausbreitung ihrer Wellen vor allem von Mobilfunk, Radio und Fernsehsendern, Radar, Richtfunk, aber auch schnurlosen Telefonen, Babyphones und in Mikrowellen genutzt. Elektromagnetische Wellen werden kabellos zum Zwecke der Datenübermittlung in höheren Frequenzen (100 KHZ bis 300 GHZ) ausgesendet, wobei elektrische und magnetische Felder zu einer elektromagnetischen Welle verschmelzen. Schätzungen von Fachleuten besagen, dass ca. 70 % der Bevölkerung durch Störzonen gesundheitlich beeinträchtigt sind, ohne davon zu wissen.

### VITALEUM 888 INSIDE

#### VITALEUM TÜRBLATT



**VITALEUM 888 INSIDE**

Als Sonderausstattung bieten die Türblätter von HGM Türen und ASTRA Türen durch spezielle Abschirmmaterialien, welche unterhalb der Oberfläche unsichtbar auf beiden Seiten der Türen eingebaut sind, wirksamen Schutz vor elektromagnetischen Wellen. Die zur Tür gelieferte Zarge ist auf der Rückseite mit einer Spezialfolie beschichtet.

Das betriebsfertig eingebaute Element bietet so eine optimale Abschirmung über Türblatt und Zarge. Je nach Frequenzbereich und Polarisation wird so eine Abschirmung zwischen 98 % und 99,9 % erzielt. Die Abschirmwirkung ist geprüft vom Fachbereich Hochfrequenz-, Mikrowellen- und Radartechnik der Universität der Bundeswehr in München.

**VITALEUM 888 INSIDE** gibt es für alle glatten Türblätter (außer Massiv) und Türblätter mit aufgesetzten Leisten, sowie für alle Zargen von HGM und ASTRA Türen. Optimaler Schutz kann jedoch nur gewährleistet werden, wenn auch Wand, Decke und Boden entsprechend ausgestattet ist. Lassen Sie sich von Ihren Fachhändler oder Architekten beraten.



ASTRA Türblatt Kiwigrün Steel Art Typ 842  
Zarge Goldahorn  
Sonderleistung VITALEUM 888 INSIDE

Tabelle Schirmwirkung betriebsfertige Elemente<sup>1)</sup>

	450 MHz TETRA/TETRAPOL	900 MHz GSM 900 / D- Netz
TÜR MIT ZARGE	24 dB / 18 dB	31 dB / 18 dB

	1900 MHz DECT (Schnurlos-Tel.)	2450 MHz W-LAN, Bluetooth
TÜR MIT ZARGE	41 dB / 36 dB	33 dB / 26 dB

(die Werte vor dem Schrägstrich gelten für die vertikale und die dahinter für die horizontale Polarisation)

<sup>1)</sup> Auszug aus: Gutachten Prof. Pauli, FB Hochfrequenz-, Mikrowellen- u. Radartechnik der Universität der Bundeswehr, München über Abschirmwirkung eines betriebsfertigen Elementes

#### Umrechnung der Abschirmwirkung von dB in %

dB	Durchlass in %	Abschirmung in %
0	100,0	0
1	81,00	19,00
2	65,80	37,20
3	50,00	50,00
4	40,00	60,00
5	31,60	68,40
6	25,00	75,00
7	20,00	80,00
8	16,00	84,00
9	12,50	87,50
10	10,00	90,00
11	7,90	92,10
12	6,25	93,75
13	5,00	95,00
14	4,00	96,00
15	3,13	96,87
16	2,50	97,50
17	2,00	98,00
18	1,56	98,44
19	1,20	98,80
20	1,00	99,00
21	0,78	99,22
22	0,63	99,37
23	0,50	99,50
24	0,39	99,61
25	0,31	99,69
26	0,25	99,75
27	0,20	99,80
28	0,18	99,82
29	0,12	99,88
30	0,10	99,90
31	0,08	99,92
32	0,06	99,94
33	0,05	99,95
34	0,04	99,96
35	0,03	99,97
36	0,02	99,98
37	0,02	99,98
38	0,02	99,98
39	0,02	99,98
40	0,01	99,98

Beispiel: Bei geprüften 36 dB werden 99,98 % der Strahlen abgeschirmt.



Feucht- & Nassraum

## Türen mit Spaßfaktor

In Feucht- und Nassräumen müssen Türen täglich harten Anforderungen gewachsen sein. Feucht- und Nassraumbtüren halten daher unterschiedlichen Temperaturen und unterschiedlicher Luftfeuchtigkeit stand. Dies gilt für Bereiche wie Sauna und Schwimmbad und ebenso das Badezimmer zu Hause.





ASTRA TOP WeißBlack T05, Stahlzarge



licht &amp; harmonie PREMIUMKLASSE BLUE, VSG-Folienverbund blau, Glas Satinato/Cristall klar

## ÜBERSICHT FEUCHTRAUM- &amp; NASSRAUMTÜREN

HOLZARTEN / OBERFLÄCHEN	Aufschlagarten			max. Abmessung
	Schräge Kante	gerade Kante	Rundkante	
<b>SCHICHTSTOFFE 0,8 mm (ASTRA-Top)</b>				
WeißBlack T 05		●		1235 x 2360 mm
Buche T 03		●		1235 x 2360 mm
Eiche hell T 01		●		1235 x 2360 mm
Eiche natur T 04		●		1235 x 2360 mm
Buche hell T 05		●		1235 x 2360 mm
Erle T 04		●		1235 x 2360 mm
Esche classic weiß T 02		●		1235 x 2360 mm
Goldahorn T 05		●		1235 x 2360 mm
Havelkirsche T 06		●		1235 x 2360 mm
Choco Nut T 06		●		1235 x 2360 mm
Silberesche T 06		●		1235 x 2360 mm
Uni weiß T 05		●		1235 x 2360 mm
Uni grau T 03		●		1235 x 2360 mm
<b>SCHICHTSTOFFE Resopal 0,8 mm / 2,0 mm</b>				
Türen-Kollektion 0,8 mm, PG 02/03		●		1235 x 2360 mm
Gesamt-Kollektion 0,8 mm, PG 02/03		●		1235 x 2360 mm
Türen-Kollektion 2,0 mm, PG 02/03		●		1235 x 2360 mm

● = lieferbar ○ = mit Mehrpreis lieferbar

ASTRA Plan u. ASTRA Top Schichtstoffe sind farblich mit den ASTRA Cell Dekoren kombinierbar.



Der kleine Unterschied:

**Feuchtraum-Türen** für Räume mit erhöhter Luftfeuchtigkeit und geringer Spritzwassereinwirkung

**Nassraumtüren** für Räume mit hoher Luftfeuchtigkeit und gelegentlicher Reinigungswassereinwirkung

licht & harmonie INDIVIDUAL System: Alurahmen, 1-flg., obenlaufend  
Feldaufteilung: F1, Glas Motiv Asia Typ 2 auf Cristall klar



ASTRA Feuchtraumtür Choco Nut, stumpf einschlagend, ohne Schlüsselbohrung in Aluminiumzarge

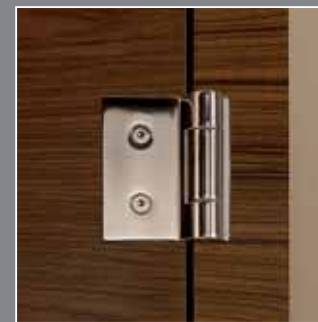
ÜBERSICHT FEUCHTRAUMTÜREN

HOLZARTEN/ OBERFLÄCHEN	Aufschlagarten			max. Abmessung
	Schräge Kante	Gerade Kante	Rundkante	
<b>SCHICHTSTOFFE 0,2 mm (ASTRA-Plan)</b>				
Weißlack P 05	○	●		1235 x 2430 mm
Buche P 03	○	●		1235 x 2430 mm
Eiche hell P 01	○	●		1235 x 2430 mm
Eiche natur P 04	○	●		1235 x 2430 mm
Buche hell P 05	○	●		1235 x 2430 mm
Erle P 04	○	●		1235 x 2430 mm
Esche classic weiß P 02	○	●		1235 x 2430 mm
Goldahorn P 05	○	●		1235 x 2430 mm
Havelkirsche P 06	○	●		1235 x 2430 mm
Choco Nut P 06	○	●		1235 x 2430 mm
Silberesche P 06	○	●		1235 x 2430 mm
Uni weiß P 05	○	●		1235 x 2430 mm
Uni grau P 03	○	●		1235 x 2430 mm
<b>SCHICHTSTOFFE Resopal 0,8 mm / 2,0 mm</b>				
Türen-Kollektion 0,8 mm, PG 02/03		●		1235 x 2430 mm
Gesamt-Kollektion 0,8 mm, PG 02/03		●		1235 x 2430 mm
Türen-Kollektion 2,0 mm, PG 02/03		●		1235 x 2430 mm

● = lieferbar ○ = mit Mehrpreis lieferbar

ASTRA Plan u. ASTRA Top Schichtstoffe sind farblich mit den ASTRA Cell Dekoren kombinierbar.

# AUSFÜHRUNGSVARIANTEN ...





HGM Wohnraumtür 40 Röhrenspan, Modell Furnier Art, Typ 88, Furnier: Kernbirne  
Zarge: Blockrahmenelement mit Seitenteil, Glas: Satinato



HGM Wohnraumtür 40 Röhrenspan, Modell Furnier Art, Typ 111, Furnier: Teak, Zarge: quer furniert mit Oberlicht, Höhe 250 cm



licht & harmonie  
Modell Atos  
Streifen klar  
Fläche satiniert  
mit Oberlicht

ganz rechts:  
ASTRA Türblatt  
und Rund-Basis-  
Zarge mit  
Oberlicht,  
Havelkirsche C 06  
Glas Float klar

HGM  
Wohnraumtür 40  
Röhrenspan,  
Buche gedämpft  
lackiert

## Alles Gute kommt von oben ...

Oberlichter sind eine weitere Ausführungsvariante, die unsere Türen so attraktiv machen. Sie schaffen mehr Licht und erhöhen so die positive Ausstrahlung eines Raumes. Licht ist lebenswichtig. Lassen Sie es herein ...



## Türen mit Schwung

Pendeltüren setzen raffinierte Akzente im modernen Ambiente. Ob mit Pendelband oder Bodentürschließer – licht & harmonie bietet Ihnen im Bereich Pendeltürsysteme, je nach Bedarf, eine passende Lösung. Pendeltüren lassen sich spielend leicht in beide Richtungen öffnen. Dabei bestimmen Sie, bei welchem Druck die Tür sich öffnet.



Pendelband SWING



Bodentürschließer mit Eckbeschlag

Weitere Informationen finden Sie in unseren aktuellen Katalogen EMOTIONEN und AVANTGARDE. Auch als Download unter [www.licht-harmonie.de](http://www.licht-harmonie.de)

licht & harmonie Modell 2-Flg., Satinato mit Edelstahlrahmen Bullauge  
Glasfüllung Cristall klar mit Bodentürschließer





licht & harmonie System: INDIVIDUAL Alurahmen, 4/3-flg.  
 Übereckvariante »Raum in Raum Lösung, untenlaufend, Bodenschiene Nr. 1  
 Feldaufteilung Seite mit 3 Flügeln und 4 Flügeln aussen:  
 F3 Typ3, alle Felder VG sandbeige  
 Feldaufteilung Seite mit 4 Flügeln innen:  
 F1, Feld 1 Glas Modell Struktura Typ 2, Satinierung auf Cristall klar  
 Griff: Modell Touch Nr. 2

## Schiebesysteme

licht & harmonie AVANTGARDE Serie C, Schiebesystem: 2 Flg. Deckenmontage mit  
 2 Seitenteilen, Glas: Flügel Modell Atos auf Satinato, Seitenteile Satinato



HGM Furnier Art, Typ 804, Furnier: amerik. Kirschbaum lackiert 07  
 Technik: Schiebetür auf der Wand laufend



licht & harmonie  
 AVANTGARDE Serie S, Schiebesystem: HGM Typ 100/R mit Seitenteil  
 und Oberlicht, Wandmontage flächenbündig  
 Oberfläche: Nussbaum/Ahorn, Glas: Satinato



Verbinden statt Trennen: Den Durchblick behalten und doch für sich sein. Schiebesysteme verleihen Räumen Größe und gestatten doch Privatheit. Die Raum im Raum-Idee setzt dieses Prinzip weiter fort: Solche platzsparenden Lösungen sind mit unseren innovativen Schiebesystemen schnell und schön gemacht.

Stilvoll Arbeiten: Wenn es auf Konzentration ankommt ist Reduktion gefragt.



# Die Glastür

Transparenz zeigt Offenheit. Im Auftritt einer Firma sind Glastüren darum in Bürokomplexen und Konferenzbereichen unverzichtbar geworden. Sie schaffen mehr Helligkeit, ein freundlicheres Klima und natürliche Nähe.

licht & harmonie Glasschiebesystem 2-Flg., in der Wand laufend  
Modell Struktura, Satinierung auf Cristall klar





licht & harmonie CONNECT, VSG Folienverbund grau, Glas Satinato/Cristall klar  
Holzelement Weißlack RAL 9010, verdeckte Bandtechnik Tectus TE 210 3D

## Verbund- Sicherheits-Glas



Deutlich zu erkennen:  
Die PVB-Folie  
zwischen den zwei  
ESG-Glasscheiben

Bei VSG handelt es sich um Verbund-Sicherheits-Glas (bestehend aus zwei fest miteinander verbundenen ESG-Glasscheiben mittels einer PVB-Folie). Vorteile, die überzeugen:

- Deutlich erhöhte Schalldämmung (auch ohne Bodendichtung)
- Beidseitig glatte Oberfläche durch in der Regel innen liegende Glasveredlung.
- Eine enorm hohe Standfestigkeit

## Geprüfter Schallschutz & Rauchschutz

licht & harmonie stattet Ihre Glastür auf Wunsch mit geprüfem Schallschutz aus. So können Sie alle Vorteile genießen und müssen keine Kompromisse eingehen. Außerdem kann licht & harmonie Ganzglastüren mit geprüfem Rauchschutz anbieten.

Lassen Sie sich eingehend von uns beraten!



**Schall-Ex** Die absenkbare Bodendichtung sorgt für erhöhten Schallschutz



**Obentürschliesser** Überall dort, wo es wichtig ist, dass sich eine Tür automatisch schließt ist diese Lösung perfekt. Natürlich besteht auch die Möglichkeit einer 90°-Feststellung



Jedes Element erfordert Aufmerksamkeit. Drücker und Beschlag bieten wir in individuellen Kombinationsmöglichkeiten für alle Modelle an. Denn Schönheit steckt auch im Detail.



licht & harmonie Premiumklasse RED, VSG-Folienverbund rot, Glas Satinato/Cristall klar  
mit Bodendichtung Schall-Ex und Obentürschließer



## Von Ahorn bis Zebrano ...

Mit einem vielseitigen Furnierlager ist HGM Ihr kompetenter Partner. Zum Angebot gehören die klassischen Furniere wie Buche, Ahorn, Eiche oder Kirschbaum. Neu sind die Obsthölzer Apfelbaum, Zwetschge, Kernbirne, Zitrone und Olive. Beispielhaft für die Exotic-Kollektion sind Makassar, Palisander, Teak, Wenge und Zebrano. Mit einem großen Furnierlager, einem leistungsfähigen Team und eigener Laser-Anlage planen und gestalten wir Ihre Ideen.



# Furniere



Olive

BUCHE gedämpft	AHORN	EICHE	EICHE gebeizt rustikal	EICHE Kiesel	EICHE zartbitter	ERLE Bernstein	Amerik. KIRSCHBAUM	Europ. KIRSCHBAUM gebeizt	Franz. NUSSBAUM gebeizt
KERNBIRNE	ESCHE	MAHAGONI	SAPELI MAHAGONI	LIMBA	MACORÉ	APFELBAUM	OLIVE	ZWETSCHGE	ZITRONE
ZEBRANO	SANTOS-PALISANDER	TEAK	MAKASSAR	AMERIK. NUSSBAUM	WENGE	streichfähig			

Verliebt in Holz



# Dekore und Schichtstoffe



Perfektion in Dekor



# Referenzen – HOTEL



ATLANTIC Hotel  
Bremen



Hotel STEIGENBERGER  
Bad Wörishofen



Hotel HERZOG  
Regensburg



licht & harmonie  
Rietberg

# BÜRO & VERWALTUNG



RECLAM  
Frankfurt/Main



Bundesknappschaft  
Dresden





WOHNBAU

